



OUTDOOR TILES

Für ein stilvolles Außenambiente

OUTDOOR TILES

– *Für ein stilvolles Außenambiente*

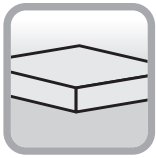
Ein Zuhause zum Wohlfühlen und Entspannen ist heute nicht mehr nur auf den Innenbereich fixiert. Besonders an wärmeren Tagen verlagert sich das Leben nach außen – man genießt bis in die Abendstunden die letzten Sonnenstrahlen des Tages in freier Natur. Harmonisch gestaltete Außenbereiche werten Wohn- oder Geschäftsbereiche entscheidend auf und erweitern ihre Nutzungsmöglichkeiten um behagliche Alternativen.

OUTDOOR TILES von Villeroy & Boch sind Markenprodukte in verschiedenen Designs mit besonders widerstandsfähigen Eigenschaften.





Die Vorteile



MATERIAL

VilboStone, ein hochwertiges, kratz- und abriebfestes Marken-Feinsteinzeug, massiv in einem Stück mit **20 mm** und mit **rektifizierten Kanten**.



FROSTSICHERHEIT

Bei fachgerechter Verlegung frostsicher und witterungsbeständig.



FARBECHTHEIT

Keine farblichen Veränderungen durch Sonneneinstrahlung.



TRITTSICHERHEIT

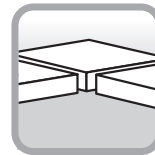
Einstufung in Trittsicherheitsklasse R11/B für die Verlegung im Außenbereich.

OUTDOOR TILES



BEFAHRBARKEIT

Bei fachgerechtem Einbau in **gebundener Bauweise** mit PKW, SUV und LKW mit einem Gesamtgewicht bis 7,5 t befahrbar.



VERLEGUNG

Feste oder lose Verlegung auf verschiedenen Untergründen möglich, auch für die Verlegung auf Stelzlägern geeignet.



PFLEGELEICHTIGKEIT

Oberflächenschutz mit **VilbostonePlus** gegen Verunreinigungen.



STIL

Optische Einheit von Wohnbereichen mit Balkonen, Terrassen, Gehwegen, Eingängen.



LUCCA OUTDOOR20



LUCCA OUTDOOR20

– Außen so schön wie innen

Mit einem Design, das die Nähe zur Natur widerspiegelt, bietet das Konzept LUCCA OUTDOOR20 hochwertige **VilboStone** Feinsteinzeugfliesen für Terrassen, Balkone und Gehwege. Die leicht reliefierten Fliesen erinnern an die typischen Kalksandsteine der Region rund um Lucca. In den Farben sand, stone und rock ist die Serie mit der pflegeleichten Oberfläche **VilbostonePlus** in den quadratischen Maßen 60 x 60 cm sowie 80 x 80 cm und im eleganten Großformat 60 x 120 cm erhältlich.







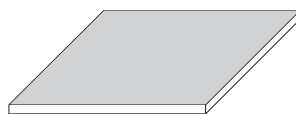






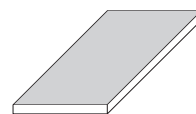
Grundfliesen
Fliesenstärke 20 mm

120 x 120 x 2 cm



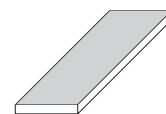
1195 x 1195 x 20 mm

60 x 120 x 2 cm



595 x 1195 x 20 mm

40 x 120 x 2 cm



395 x 1195 x 20 mm

				Werksmaße	1195 x 1195 x 20 mm	595 x 1195 x 20 mm	395 x 1195 x 20 mm
CÁDIZ OUTDOOR20		BU2M	sand				
		BU1M	chalk multicolor				
		BU7M	grey multicolor				
LUCCA OUTDOOR20		LS70	sand			Art. 2868	
		LS60	stone			Art. 2868	
		LS90	rock			Art. 2868	
MEMPHIS OUTDOOR20		MT06	silver grey				
		MT70	warm grey		Art. 2824		
		MT60	dark grey		Art. 2824		
		MT65	grey multicolor				
MY EARTH OUTDOOR20		RU10	light beige				
		RU20	beige multicolor				
		RU60	grey multicolor				
		RU90	anthracite multicolor				
OAK PARK OUTDOOR20		HR20	chalette				Art. 2821
		HR30	brandy				Art. 2821
URBAN JUNGLE OUTDOOR20		TC10	light grey				
		TC70	greige				
		TC60	grey				
		TC90	dark grey				
Maßeinheit					m ² 46,30 kg 0,69 pce	m ² 44,44 kg 1,39 pce	m ² 49,50 kg 2,08 pce
Pro Paket					1,44 m ² 66,67 kg 1 pce	0,72 m ² 32 kg 1 pce	0,96 m ² 47,52 kg 2 pce
Pro Palette					23,04 m ² 1066,72 kg 16 box	23,04 m ² 1024 kg 32 box	23,04 m ² 1140,48 kg 24 box
Mindestabgabereinheit					volle Palette	P (box)	P (box)
Berechnungseinheit					m ²	m ²	m ²

= Rektifiziert

= Frostbeständig
DIN EN ISO 10545-12

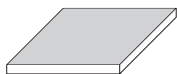
= Rutschhemmung im
gewerblichen Bereich

= Rutschhemmung
im Barfußbereich



Grundfliesen Fliesenstärke 20 mm

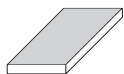
80 x 80 x 2 cm



R11 B

795 x 795 x 20 mm

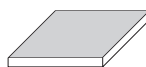
40 x 80 x 2 cm



R11 B

395 x 795 x 20 mm

60 x 60 x 2 cm



R11 B

595 x 595 x 20 mm

Werksmaße

		Art. 2807		Art. 2803		sand	BU2M		CÁDIZ OUTDOOR20
		Art. 2807		Art. 2803		chalk multicolor	BU1M		
		Art. 2807		Art. 2803		grey multicolor	BU7M		
Art. 2882			Art. 2867			sand	LS70		LUCCA OUTDOOR20
Art. 2882			Art. 2867			stone	LS60		
Art. 2882			Art. 2867			rock	LS90		
	Art. 2891			Art. 2863		silver grey	MT06		MEMPHIS OUTDOOR20
	Art. 2891			Art. 2863		warm grey	MT70		
	Art. 2891			Art. 2863		dark grey	MT60		
				Art. 2863		grey multicolor	MT65		
	Art. 2816	Art. 2806		Art. 2802		light beige	RU10		MY EARTH OUTDOOR20
		Art. 2806		Art. 2802		beige multicolor	RU20		
	Art. 2816	Art. 2806		Art. 2802		grey multicolor	RU60		
	Art. 2816	Art. 2806		Art. 2802		anthracite multicolor	RU90		
						chalete	HR20		OAK PARK OUTDOOR20
						brandy	HR30		
	Art. 2888					light grey	TC10		URBAN JUNGLE OUTDOOR20
	Art. 2888					greige	TC70		
	Art. 2888					grey	TC60		
	Art. 2888					dark grey	TC90		
m ² 44,38 kg 1,56 pce	m ² 47,92 kg 1,56 pce	m ² 48,94 kg 3,13 pce	m ² 44,44 kg 2,78 pce	m ² 48 kg 2,78 pce	Maßeinheit				
0,64 m ² 28,40 kg 1 pce	0,64 m ² 30,67 kg 1 pce	0,64 m ² 31,32 kg 2 pce	0,72 m ² 32 kg 2 pce	0,72 m ² 34,56 kg 2 pce	Pro Paket				
23,04 m ² 1022,40 kg 36 box	23,04 m ² 1104,12 kg 36 box	17,28 m ² 845,64 kg 27 box	21,60 m ² 960 kg 30 box	21,60 m ² 1036,80 kg 30 box	Pro Palette				
P (box)		P (box)		P (box)		Mindestabgabereinheit			
m ²		m ²		m ²		Berechnungseinheit			

= Variationsvielfalt

LUCCA OUTDOOR20



sand



60 x 120 x 2 cm



60 x 60 x 2 cm



80 x 80 x 2 cm



stone



60 x 120 x 2 cm



60 x 60 x 2 cm



80 x 80 x 2 cm



rock



60 x 120 x 2 cm



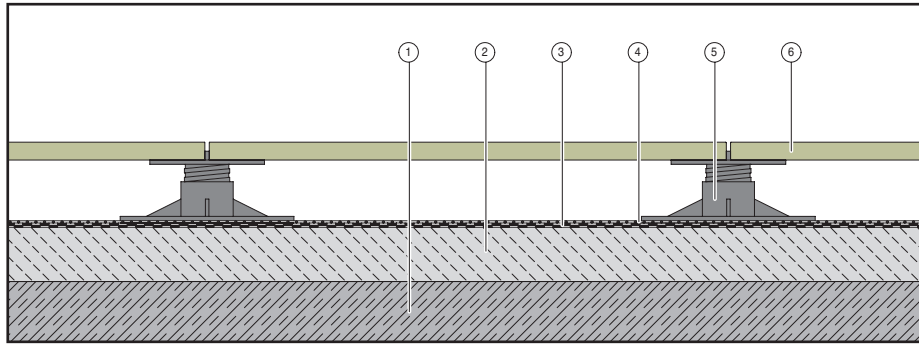
60 x 60 x 2 cm



80 x 80 x 2 cm



Verlegung auf Stelzlagern oder Mörtelbeuteln



Lose Verlegung auf Stelzlagern oder Mörtelbeutel auf erdberührender Bodenplatte oder Betonkragplatte

- ① Rohdecke
- ② Gefälleestrich
- ③ Abdichtung nach DIN 18531-5
- ④ Bautenschutzmatte
- ⑤ Stelzlager oder Mörtelbeutel
- ⑥ OUTDOOR TILES

Vorteile:

- Eignung für Verlegung auf bereits vorhandenen Belägen unter Berücksichtigung der neuen Aufbauhöhe
- Zügige Ausführung der beiden Verlegearten
- Auf Stelzlagern und Mörtelbeuteln verlegt, ist ein unkomplizierter Austausch einzelner OUTDOOR TILES möglich
- Nicht sichtbare Verlegung von z. B. Kabeln und Leitungen unter der Konstruktion sind möglich

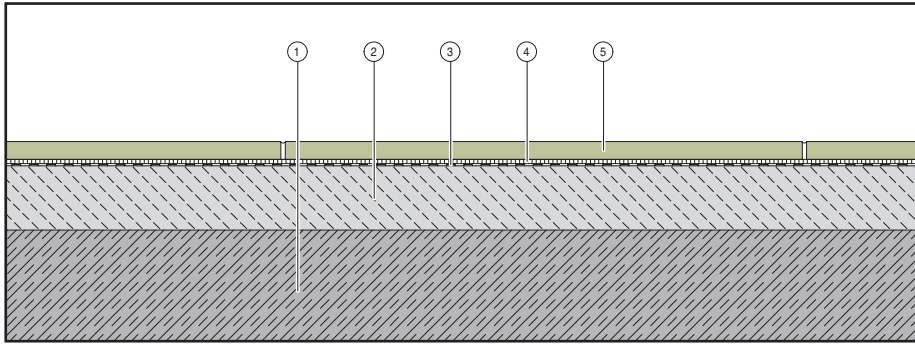
Verlegung:

- Vorbereitung des Untergrundes mit min. 2% Gefälle und Abdichtung nach DIN 18531-5
- Zum Schutz vor mechanischer Beeinträchtigung ist zusätzlich eine Bautenschutzmatte über der Abdichtung aufzubringen
- Über beheizten Räumen ist eine Dampfsperre erforderlich
- Stelzlager (mit integriertem Fugenkreuz) oder Mörtelbeutel im erforderlichen Raster platzieren und waagrecht ausrichten
- Verlegung der OUTDOOR TILES durch Auflagerung im Bereich der Fugenkreuze mit ca. 3 - 5 mm breiten Fugen
- Bei höher Belastung sind zusätzliche Stelzlager erforderlich



VERLEGEARTEN

Verlegung auf Zementestrich



Gebundene Verlegung im Mörtelbett auf erdberührender Bodenplatte oder Betonkragplatte

- ① Bodenplatte
- ② Gefälleestrich
- ③ Abdichtung im Verbund nach DIN 18531-5
- ④ Mörtelbett
- ⑤ OUTDOOR TILES

Vorteile:

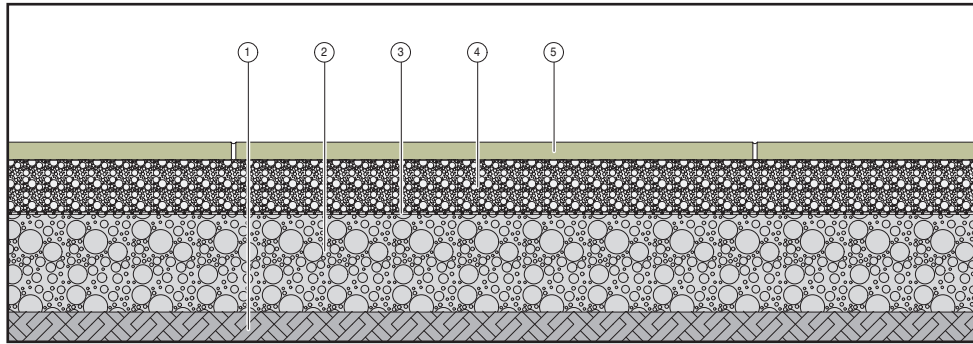
- Eignung für Terrassen und Balkone mit geringer Aufbauhöhe
- Optische Einheit mit ähnlich gestaltetem Innenbelag

Verlegung:

- Auf die Bodenplatte ist ein Verbundestrich mit min. 2% Gefälle und eine Abdichtung nach DIN 18531-5 aufzubringen
- ggf. Anbringung einer zusätzlichen Ausgleichspachtelung bei zu großen Ebenheitstoleranzen auf den Estrich
- Verlegung mit ca. 5 mm breiten Fugen im Fugenschnitt (Kreuzfuge) mit hydraulisch abbindendem Dünnbettmörtel der Gruppe C2 S2
- Verfugung mit hydraulisch erhärtendem Fugenmörtel
- Der Abstand der Bewegungsfugen in einer Breite von ca. 6 - 12 mm, kann je nach zu erwartender thermischer Ausdehnung, gem. ZDB-Merkblatt Außenbeläge, zwischen 2 und 5 m betragen.



Verlegung im Kies-/ Splittbett ggf. mit Kontaktschicht/Haftbrücke



Lose Verlegung im Splittbett

- ① Gewachsener Boden
- ② Schottertragschicht
- ③ Wasserdurchlässige Abdeckung
- ④ Splittbett
- ⑤ OUTDOOR TILES
ggf. mit Kontaktschicht

Vorteile:

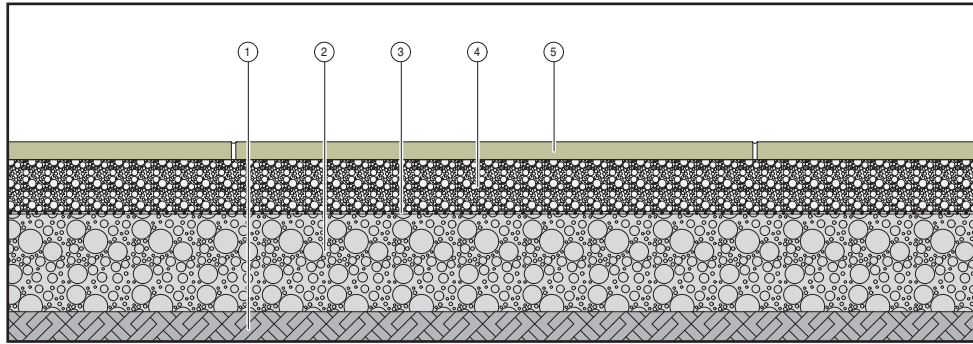
- Eignung für ebenerdig begehbare Terrassen
- Einfache Verlegung auf Betonbodenplatten oder auf natürlichem, tragfähigem Untergrund möglich
- Im Kies - oder Splittbett verlegt ist ein unkomplizierter Austausch einzelner OUTDOOR TILES möglich

Verlegung auf gewachsenem Boden:

- Der Untergrund ist ausreichend zu verdichten
- Die 20 - 40 cm dicke mineralische Tragschicht aus z.B. Mischkies, sollte eine Körnung von ca. 0/32 bis 0/56 mm aufweisen
- Auflage einer wasserdurchlässigen Abdeckung erforderlich
- Aufbringung des 3 - 5 cm dicken dränagefähigen Kies- oder Splittbetts
- Verlegung der OUTDOOR TILES mit ca. 3 - 5 mm Fuge.
- Um späteres Verschieben und Abkippen der Platten zu vermeiden, sollte eine Haftbrücke auf der Rückseite der Fliesen angebracht werden. Eine weitere Möglichkeit sind Fugenkreuze an den Ecken. Am besten geeignet sind Fugenkreuze mit integriertem Teller.
- Fugen mit wasserdurchlässigem Fugensand verfüllen
- Oberflächengefälle mind. 2%



Verlegung auf Drainagemörtel mit Kontaktschicht



Gebundene Verlegung auf Drainagemörtel

- ① Gewachsener Boden
- ② Schottertragschicht
- ③ Wasserdurchlässige Abdeckung
- ④ Drainagemörtel
- ⑤ OUTDOOR TILES mit Kontaktschicht

Vorteile:

- Eignung für ebenerdig begehbare Terrassen
- Einfache Verlegung auf Betonbodenplatten oder auf natürlichem, tragfähigem Untergrund möglich

Verlegung auf gewachsenem Boden:

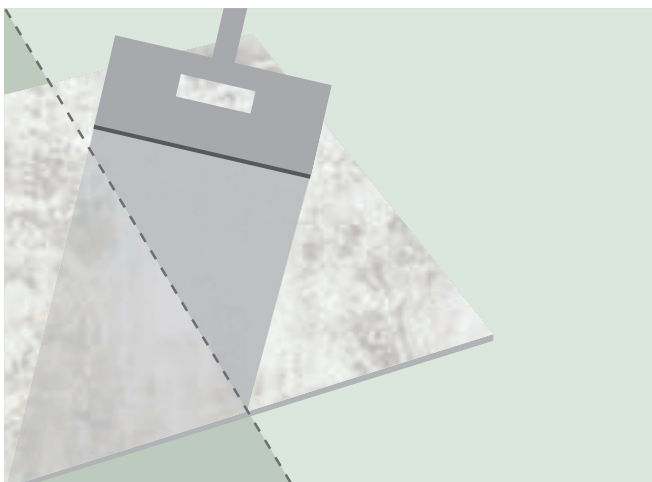
- Der Untergrund ist ausreichend zu verdichten
- Die 20 - 40 cm dicke mineralische Tragschicht aus z.B. Mischkies, sollte eine Körnung von ca. 0/32 bis 0/56 mm aufweisen
- Auflage einer wasserdurchlässigen Abdeckung erforderlich
- Aufbringung des Draingemörtel mind. 5 cm dick, je nach Belastung bis 10 cm
- Bei der Verlegung ist eine geeignete Kontaktschicht auf die Rückseite der Fliesen aufzubringen
- Verlegung der OUTDOOR TILES mit ca. 3 - 5 mm Fuge
- Fugen mit wasserdurchlässigem Material verfüllen, z.B. mit Fugensand oder gebunden mit Gemisch aus Fugensand und Epoxidharz
- Je nach zu erwartender thermischer Dehnung sind Bewegungsfugen einzuplanen
- Oberflächengefälle mind. 2%

Allgemeines

Fliesen werden aufgrund ihrer Eigenschaften als reinigungsfreundlich eingestuft. Reinigungsverfahren und Reinigungsmittel müssen jedoch auf den jeweiligen Bodenbelagstyp und die örtlichen Verhältnisse abgestimmt werden.

Zu beachten ist, dass Flusssäure und verwandte Substanzen die Oberfläche von Feinsteinzeugfliesen angreifen oder zerstören können.

Deshalb dürfen flusssäurehaltige Reiniger nicht verwendet werden!



Fleck - und Schmutzunempfindlich

VilbostonePlus

Bereits im Herstellungsprozess wird bei eingefärbtem Feinsteinzeug die unglasierte Keramik mit der **VilbostonePlus**-Ausrüstung versehen, die die Fleck- und Schmutzempfindlichkeit deutlich reduziert. Das mit **VilbostonePlus** hergestellte Feinsteinzeug gewährleistet eine hohe Beständigkeit gegenüber mechanischer Beanspruchung, Chemikalien, Verschleiß und Abrieb und ist besonders pflegeleicht.

Reinigung

Bauschluss/ Grundreinigung	Produkt und Dosierung	Reinigungsgerät
Loser Schmutz	-	Besen und Staubsauger
Zementschleier, mineralische Verschmutzungen wie Kalkablagerungen, Kalkseifenrückstände	Saurer Reiniger (im Fachhandel erhältlich)	Schwamm, Schrubber, Bürste, Putzlappen, Microfasertuch
Fette, Öle, Wachse, Kosmetika, Abrieb Schuhe	Alkalischer Reiniger (im Fachhandel erhältlich)	Schwamm, Schrubber, Bürste, Putzlappen, Microfasertuch
Unterhaltsreinigung		
Normale Verschmutzung wie Staub, leicht haftender Schmutz, Straßenschmutz	Neutralreiniger (im Fachhandel erhältlich)	Besen und Staubsauger Schwamm, Schrubber, Bürste, Putzlappen, Microfasertuch

Bitte beachten: Sämtliche Hinweise zur Reinigung, Pflege und Fleckbehandlung keramischer Fliesen basiert auf dem aktuellen Kenntnisstand der Materialforschung. Sie sind jedoch allgemeiner Art und können nicht jeden Einzelfall berücksichtigen. Beachten Sie daher in jedem Fall genau die Angaben der Reinigungsmittelhersteller.

NACHHALTIGES BAUEN

Handeln im Einklang mit der Natur steht bei der V & B Fliesen GmbH klar im Vordergrund. Höchste Ansprüche an Qualität, Effizienz und Umweltverträglichkeit ist die Basis unseres täglichen Schaffens. Und nur, wenn wir unsere Umwelt mit Respekt behandeln,

können wir auch für zukünftige Generationen das erhalten, was wir lieben. Deshalb ist es uns wichtig, Pionierarbeit zu leisten. Und zwar nicht nur in Sachen Fliesentechnologie, sondern vor allem auch im Bereich Umweltschutz!



Die EMAS – Validierung

Dazu gehört, dass wir uns freiwillig und als erster deutscher Fliesenhersteller den hohen Anforderungen der EMAS-Richtlinien der EU unterzogen haben. Bereits zum dritten Mal in Folge hat die V & B Fliesen GmbH im Jahr 2019 durch einen externen Umweltgutachter für weitere drei Jahre die Validierung erhalten. Im Einklang mit diesen Richtlinien sind wir stets bestrebt, unsere Umweltleistungen durch immer neue Maßnahmen im Bereich Energie- oder Ressourceneffizienz zu verbessern. Auch unsere Mitarbeiter erfüllen die Anforderungen in vorbildlicher Weise und unterziehen sich diesem Prozess und dessen Audits.

Ressourcenschonende, umweltbewusste Produktion

Unsere Fliesen sind mit dem EPD-Label des IBU (Institut für Bauen und Umwelt e.V.) ausgezeichnet. EPD, Environmental Product Declaration, steht für die Bereitstellung relevanter, überprüfbarer und vergleichbarer Informationen zu Umweltbelastungen von Produkten. Diese Zertifizierung ermöglicht Architekten und Planungsbüros unsere Produkte in allen Objekten einzusetzen, die nach BREEAM, LEED, DGNB oder vergleichbaren internationalen Deklarationen für nachhaltiges Bauen eingestuft sind.

V & B Fliesen GmbH

*Rotensteiner Weg
D-66663 Merzig
E-Mail: info@vb-fliesen.com*

04/2022
Farb- und Dimensionsabweichungen entsprechen den üblichen Toleranzen. Sortiments-, Modell- und Farbänderungen vorbehalten.

