



Villeroy & Boch

1748

SOLID TONES





Eine Serie – zwei Trendthemen

– SOLIDTONES aus **VilboStone** Feinsteinzeug bietet für kreative Kombinationen sowohl Beton- als auch Steinoptiken. Mit jeweils fünf Farben in acht Formaten sowie Mosaiken, Treppenfliesen und Hohlkehlsockel ist SOLIDTONES ein umfassendes Fliesenkonzept, das dank der rutschhemmenden Oberflächen auch für Nass- und Barfußbereiche geeignet ist.

One range – two trend themes

– made of **VilboStone** porcelain stoneware, SOLIDTONES offers creative combinations in looks of concrete and stone. With five colours each and in eight formats, as well as mosaics, stair tiles and cove bases, SOLIDTONES is a comprehensive tile concept with slip-resistant finishes that make it suitable for use in wet and barefoot areas.

Une série – deux sujets tendance

– SOLIDTONES en grès cérame porcelainé **VilboStone** offre à la fois des looks béton et pierre permettant de réaliser des combinaisons créatives. Avec cinq couleurs déclinées sur huit formats ainsi que des mosaïques, des marches d'escalier et des plinthes à gorge, SOLIDTONES est un concept complet et antidérapant pouvant être également mis en œuvre dans les zones humides et de fréquentation pieds nus.





Alle Formate von SOLIDTONES sind mit der Rutschhemmung R10/B ausgestattet – das Format 30 x 60 cm wahlweise auch mit R11/C. Zum durchdachten Konzept gehören Hohlkehlsokkel, die insbesondere in stark durch Nässe belasteten Bereichen – wie Duschen oder Beckenumgängen in Schwimmbädern – funktionale und langlebige Boden-Wand-Anschlüsse bilden.

All of the SOLIDTONES formats feature R10/B slip resistance – and the 30 x 60 cm format optionally offers R11/C as well. The sophisticated concept includes cove bases that create functional and durable junctions between walls and floors, particularly in wet areas such as showers and swimming pool surrounds.

Tous les formats de la série SOLID TONES sont classés antidérapants R10/B ; le format 30 x 60 cm est en outre également disponible en classe R11/C. Mûrement conçu, ce concept comprend des plinthes à gorge qui forment des transitions sol et mur fonctionnelles et durables dans les zones fortement exposées à l'humidité comme les douches ou les plages de piscines.



Bodenfliesen | Floor tiles | Carreaux de sol : SOLID TONES warm stone



Alle Formate bis hin zu den Treppenfliesten sind modular aufeinander abgestimmt und können im Fugenschnitt passend miteinander kombiniert werden. Mit den 120 cm breiten Treppenfliesten sind attraktive und funktionale Treppengestaltungen mit wenigen Fugen möglich. Für ein sicheres Begehen sorgen neben den Oberflächen in R10/B auch die gerundete Stufenvorderkante und die gefrästen Rillen.

All of the formats, even the stair tiles, form part of a modular concept and can be combined to fit together in a joint-coordinated pattern. 120 cm in width, the stair tiles permit attractive and functional staircase designs with few joints. In addition to finishes in R10/B, the rounded-front stair nosing and milled grooves ensure safe footing.

Tous les formats, y compris les marches d'escalier, sont modulaires entre eux et peuvent être posés à joints réguliers en combinant harmonieusement plusieurs formats. Les marches en 120 cm de largeur permettent de réaliser des escaliers esthétiques et fonctionnels avec peu de joints. Leur surface antidérapante classée en R10/B, leur bord d'attaque arrondi et les rainures fraisées assurent une bonne sécurité d'utilisation.





SOLID TONES

Grundfliesen aus Feinsteinzeug (für Wand und Boden geeignet)
Porcelain stoneware basic tiles (suitable for walls and floors)
Carreaux de fond en grès cérame porcelainé (pour sols et murs)

VilboStone
VilbostonePlus

Art. 2310 · 60 x 60 cm

light stone



PS10

warm stone



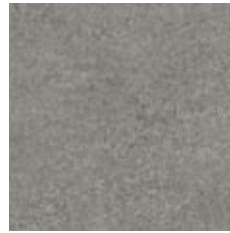
PS70

cool stone



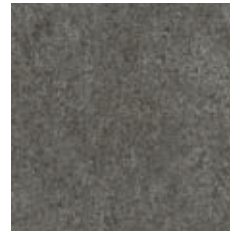
PS60

pure stone



PS61

dark stone



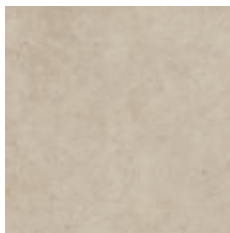
PS62

light concrete



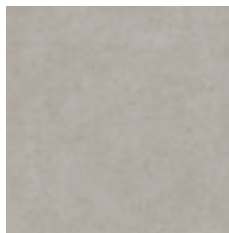
PC10

warm concrete



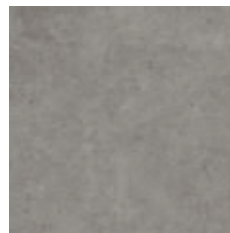
PC70

cool concrete



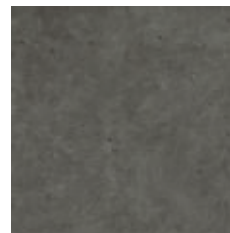
PC60

pure concrete



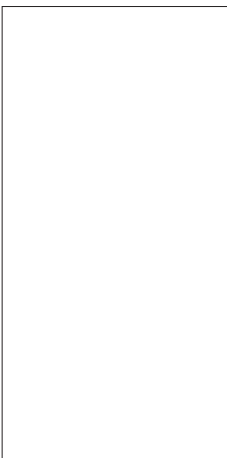
PC61

dark concrete



PC62

Art. 2737
120 x 60 cm



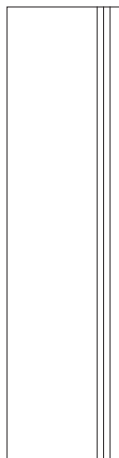
PS10 · PS70 · PS60
PS61 · PS62 · PC10
PC70 · PC60 · PC61
PC62

Art. 2350
30 x 120 cm



PS10 · PS70 · PS60
PS61 · PS62 · PC10
PC70 · PC60 · PC61
PC62

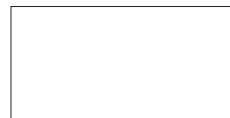
Art. 2732
30 x 120 cm



PS10 · PS70 · PS60
PS61 · PS62 · PC10
PC70 · PC60 · PC61
PC62

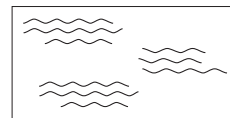
Treppenauftritt
Stair tread
Marche d'escalier

Art. 2685
30 x 60 cm



PS10 · PS70 · PS60
PS61 · PS62 · PC10
PC70 · PC60 · PC61
PC62

Art. 2521
30 x 60 cm



PS10 · PS70 · PS60
PS61 · PS62 · PC10
PC70 · PC60 · PC61
PC62

Art. 2621
20 x 60 cm



PS10 · PS70 · PS60
PS61 · PS62 · PC10
PC70 · PC60 · PC61
PC62

Art. 2417
10 x 60 cm



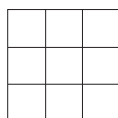
PS10 · PS70 · PS60
PS61 · PS62 · PC10
PC70 · PC60 · PC61
PC62

Art. 2578
30 x 30 cm



PS10 · PS70 · PS60
PS61 · PS62 · PC10
PC70 · PC60 · PC61
PC62

Art. 2012
10 x 10 cm



PS10 · PS70 · PS60
PS61 · PS62 · PC10
PC70 · PC60 · PC61
PC62

Art. 2493
10 x 30 cm



PS10 · PS70 · PS60
PS61 · PS62 · PC10
PC70 · PC60 · PC61
PC62

Art. 2854
5 x 60 cm



PS10 · PS70 · PS60
PS61 · PS62 · PC10
PC70 · PC60 · PC61
PC62

= Rektifiziert · Rectified · Rectifié
 = Frostbeständig · Frostproof
 Non gélif · DIN EN ISO 10545-12

= Rutschhemmung im gewerblichen Bereich
 Anti-slip in workshop areas
 Propriétés antidérapantes dans les domaines industriels

= Rutschhemmung im Barfußbereich
 Anti-slip in barefoot areas
 Propriétés antidérapantes dans les zones pieds nus

= Variationsvielfalt · Shade variation
 Variation chromatique

SOLID TONES

Variationsvielfalt | Shade variation | Variation chromatique



light stone



light concrete



warm stone



warm concrete



cool stone



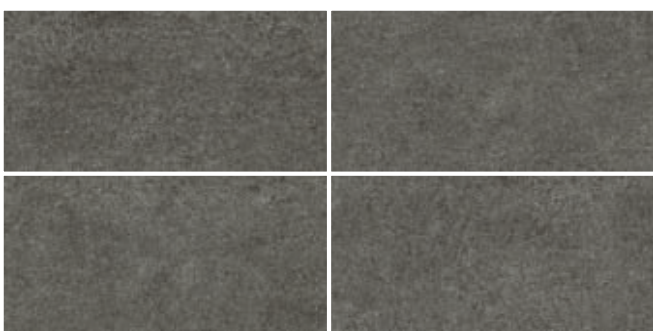
cool concrete



pure stone



pure concrete



dark stone



dark concrete



V & B Fliesen GmbH

*Rotensteiner Weg
D-66663 Merzig
E-Mail: info@vb-fliesen.com*

03/2023 Farb- und Dimensionsabweichungen entsprechen den üblichen Toleranzen. Sortiments-, Modell- und Farbänderungen vorbehalten.
Shades and dimensions subject to the usual tolerances. We reserve the right to make technical modifications to the range and alter colours.
Les variations de nuances et de dimensions correspondent aux tolérances habituelles. Sous réserve de modifications du programme, des modèles et des coloris.

