

 **MA
TE
RIE**

VOLCANO

CONTENTS

VOLCANO



THE COLORS	6
DARK	8
GREY	10
STEEL	12
WHITE	14
ICE	16
BEIGE	18
SAND	20
TAUPE	22

SERIES SUMMARY	25
----------------------	----



LE LASTRE	44
DARK	46
GREY	47
WHITE	48
DECORO SINGAPORE	49
BEIGE	50
DECORO HONOLULU	51
TAUPE	52

APPENDIX

TECHNICAL SHEET	42
-----------------------	----

Volcano

VOLCANO

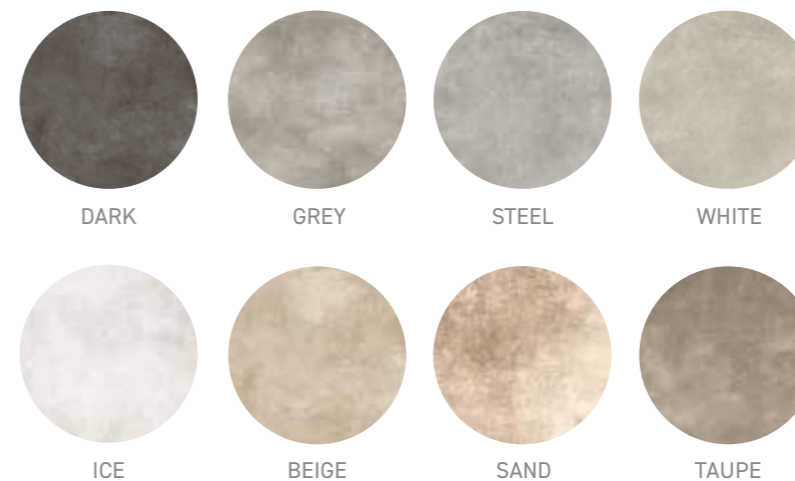


La serie Volcano di Ceramica Rondine nasce nel 2016, da allora, è rimasta intramontabile e attuale, resta infatti ad oggi, una delle serie più ricercate e vendute, grazie al suo stile contemporaneo e raffinato. Una scala cromatica che si adatta ad ogni abitazione, o uso commerciale, con un richiamo all'effetto cemento da sempre considerato simbolo di design. Un programma di serie che non lascia spazio a incertezze: formati e spessori diversi per poter dare continuità dal pavimento interno al pavimento esterno. Rivestimenti pensati per rendere unici angoli o intere pareti, e otto nuance, che spaziano dal deciso Dark a sfumature di grigio come il Grey e Steel, per arrivare ai toni più caldi del Taupe, Beige e Sand. In palette anche l'intramontabile White e la sua declinazione Ice. Volcano è una serie completa, disponibile in grandi lastre, formati rettificati, decori e mosaici, ma anche in spessorati fino a 20mm. Non ci sono ragioni per cui non scegliere questa serie, che garantisce oltre che funzionalità e tutti i benefici del gres, anche un'assoluta attualità nonostante lo trascorrere del tempo.

The Volcano series by Ceramica Rondine was first created in 2016. Since then, it has remained timeless and very much up to date. Today, it is still one of our most sought after and best-selling series, thanks to its contemporary and refined style. A scale of colours to suit every home, or commercial environment, recalling the concrete effect that has always been considered a symbol of design. A standard programme that leaves no room for uncertainty. Different sizes and thicknesses to provide indoor-outdoor floor continuity. Coverings designed to make corners or entire walls unique, and eight different colour nuances, ranging from the decisive Dark to shades of grey such as Grey and Steel, and the warmer shades of Taupe, Beige and Sand. The colour range also includes timeless White and its Ice declination. Volcano is a complete series, available in large slabs, rectified sizes, decorations and mosaics, as well as in thicknesses of up to 20 mm. No reason at all exists not to choose this series, which is not only functional and has all the benefits of porcelain stoneware, but also remains very much in step with the times.

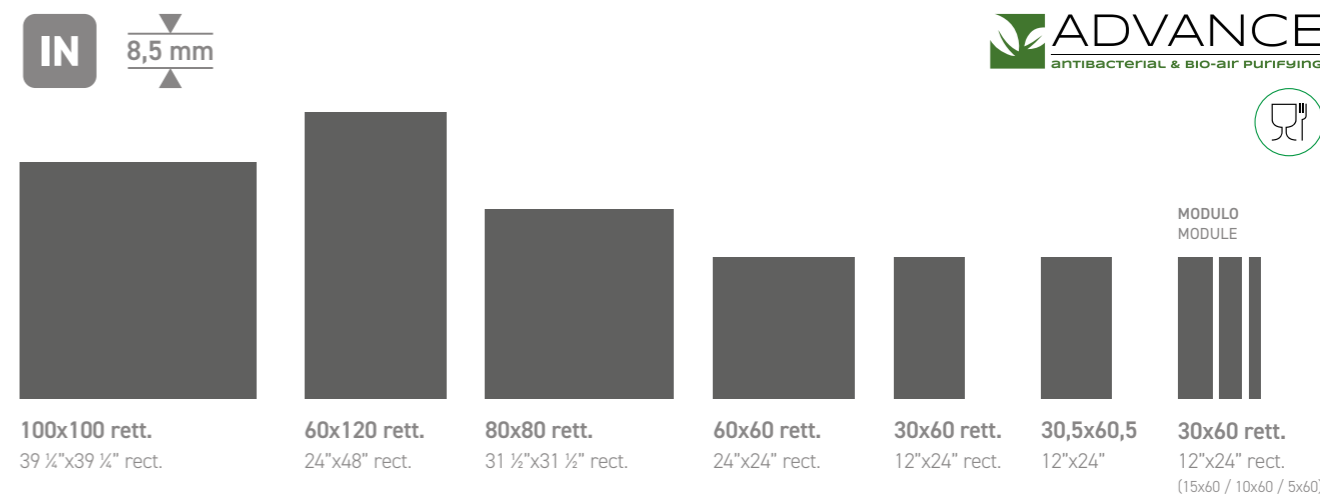
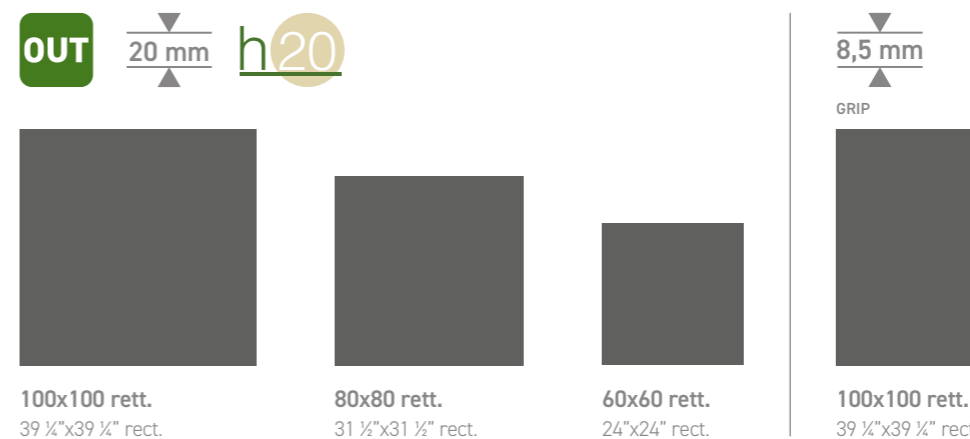
Depuis sa création en 2016, la collection Volcano de Ceramica Rondine conserve une allure impérisable et actuelle, et en effet, aujourd'hui, elle est encore l'une des plus raffinées et appréciées en raison de son élégant style contemporain. Une palette de couleurs qui s'adapte à toutes les habitations et à tous les lieux commerciaux, avec un effet ciment considéré depuis toujours comme un symbole de design. Une gamme qui lève toutes les incertitudes : variété de formats et d'épaisseurs pour apporter une continuité visuelle entre sols intérieurs et extérieurs. Des carreaux muraux conçus pour donner un caractère unique à des coins de mur ou à des parois entières, et huit nuances qui passent de l'intensif Dark à des tonalités de gris comme Grey et Steel pour aboutir aux colorations plus chaudes Taupe, Beige et Sand. Le nuancier englobe aussi l'indémorable White et sa variante Ice. Volcano est une collection complète, disponible en grandes dalles, en formats rectifiés, avec décorations et mosaïques, ainsi qu'en versions ultra épaisses jusqu'à 20 mm. Rien ne s'oppose au choix de cette collection qui garantit non seulement utilité pratique et tous les avantages du grès, mais également un aspect absolument actuel qui se moque du passage du temps.

Die 2016 entstandene Serie Volcano von Ceramica Rondine ist bis heute unvergänglich und aktuell geblieben. Mit ihrem kontemporären und ausgesuchten Stil ist sie noch immer eine der gefragtesten und umsatzstärksten Kollektionen. Die Farbskala eignet sich für jede Wohnung bzw. für jedes Gewerbeobjekt; sie verweist auf die Betonoptik, die seit jeher für modernes Design steht. Ein Programm, das keine Fragen offenlässt: Mit den verschiedenen Formaten und Stärken können Innen- und Außenböden nahtlos ineinander übergehen. Wandbeläge, die dafür konzipiert sind, Ecken oder ganze Wände einmalig zu gestalten, in acht Nuancen vom kräftigen Dark über Grautöne wie Grey und Steel bis hin zu den wärmeren Farbtönen Taupe, Beige und Sand. Die Palette umfasst auch das unvergängliche White und seine Variante Ice. Volcano ist eine rundum komplette Serie. Sie ist in großen Platten, rektifizierten Formaten, Dekoren und Mosaiken erhältlich, aber auch in erhöhten Stärken bis zu 20 mm. Der Entscheidung für diese Serie steht nichts entgegen: Sie garantiert nicht nur alle Leistungen und Vorteile des Feinsteinzeugs, sondern auch eine Optik, die im Laufe der Zeit unverändert aktuell bleibt.



GRES PORCELLANATO A IMPASTO COLORATO
FULL BODY PORCELAIN STONEWARE
GRES CERAME A PATE COLOREE
DURCHGEFÄRBTES FEINSTEINZEUG

Coordinato con / Coordinated with:
VOLCANO LASTRE pag. 44



Volcano The colors

Realizzata in nuance raffinate e contemporanee, Volcano è una collezione attuale, e resterà tale nonostante le mode. Infatti grazie alla sua scala cromatica si adatta ad ogni abitazione o uso commerciale, con una texture raffinata e di design. Otto nuance, che spaziano dal deciso Dark a sfumature di grigio come il Grey e Steel, per arrivare ai toni più caldi del Taupe, Beige e Sand. Non potevano mancare in palette l'intramontabile White e la sua declinazione Ice.

Available in refined and contemporary shades, Volcano is a modern collection, and will remain so despite trends. A scale of colours to suit every home, or commercial environment, with a refined texture and design. Eight shades, ranging from bold Dark to shades of grey, such as Grey and Steel, and the warmer tones of Taupe, Beige and Sand. Nor could timeless White and its Ice declination be missing.

Proposée dans des nuances raffinées et contemporaines, la collection Volcano est moderne et le restera en dépit des modes. En effet, sa palette de couleurs s'adapte à toutes les habitations et à tous les lieux commerciaux, avec une délicate texture design. Huit nuances qui passent de l'intensif Dark à des tonalités de gris comme Grey et Steel pour aboutir aux colorations plus chaudes Taupe, Beige et Sand. L'indémorable White et sa variante Ice ne pouvaient certes pas manquer dans le nuancier.

Mit ihren ausgesuchten, zeitgemäßen Nuancen ist die Serie Volcano eine über alle Moden hinaus stets aktuelle Kollektion. Mit ihrer Farbskala eignet sie sich für jede Wohnung bzw. für jedes Gewerbeobjekt, und ihre Textur ist elegant und von hohem Designgehalt. In acht Nuancen vom kräftigen Dark über Grautöne wie Grey und Steel bis hin zu den wärmeren Farbtönen Taupe, Beige und Sand. Auch das unvergängliche White und seine Variante Ice durften nicht fehlen.



DARK



ICE



GREY



BEIGE



STEEL



SAND



WHITE




TAUPE



volcano




J86850
60x60 rett. (24"x24") rect. 

DARK

floor
Volcano - Dark 60x60

volcano



J86682
60x60 rett. (24"x24") rect. 



GREY



volcano



J86699
80x80 rett. (31 1/2"x31 1/2") rect.



J91760 Ice Modulo
30x60 rett. (12"x24") rect.
(15x60 / 10x60 / 5x60)


STEEL

wall
Volcano - Ice Modulo 30x60

floor
Volcano - Steel 80x80

volcano



J86684
60x60 rett. (24"x24") rect. 



J86793 White Modulo
30x60 rett. (12"x24") rect.
(15x60 / 10x60 / 5x60)



J86724 White Mosaico
30x30 (12"x12")

wall
Volcano - White Modulo 30x60
Volcano - White Mosaico 30x30

floor
Volcano - White 60x60



WHITE



volcano



J86697
80x80 rett. (31 1/2"x31 1/2") rect.

ICE

floor
Volcano - Ice 80x80



volcano



J86685
80x80 rett. (31 1/2"x31 1/2") rett.



BEIGE

floor
Volcano - Beige 80x80

volcano



J86698
80x80 rett. (31 1/2"x31 1/2") rect.



J91761 Sand Modulo
30x60 rett. (12"x24") rect.
(15x60 / 10x60 / 5x60)

SAND



wall
Volcano - Sand Modulo 30x60

floor
Volcano - Sand 80x80

volcano



J86687
80x80 rett. (31 1/2"x31 1/2") rect.

TAUPE

floor
Volcano - Taupe 80x80



Volcano
Series Summary

IN 8,5 mm



J87610
60x120 rett.
(24"x48") rect.



J88997
100x100 rett.
(39 1/4"x39 1/4") rect.



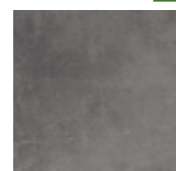
J86848
80x80 rett.
(31 1/2"x31 1/2") rect.



J89923
80x80 rett.
(31 1/2"x31 1/2") rect.



J86850
60x60 rett.
(24"x24") rect.



J89913
60x60 rett.
(24"x24") rect.



J86852
30x60 rett.
(12"x24") rect.



J89933
30x60 rett.
(12"x24") rect.



J86851
30,5x60,5
(12"x24")

OUT 20 mm h20



J89007
100x100 rett.
(39 1/4"x39 1/4") rect.



J87394
80x80 rett.
(31 1/2"x31 1/2") rect.



J87497
60x60 rett.
(24"x24") rect.

modulo



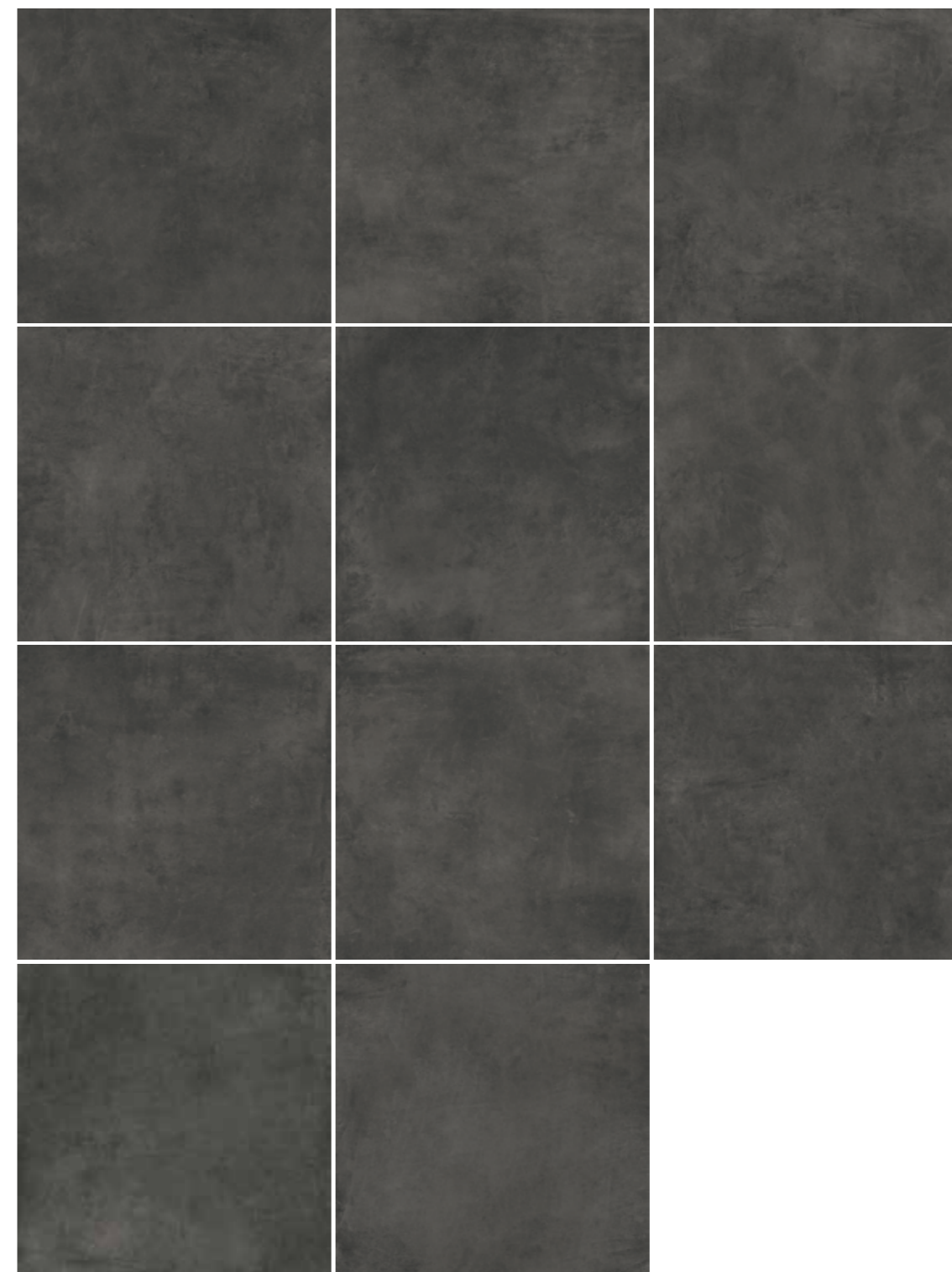
J86790
30x60 rett.
(12"x24") rect.
15x60/10x60/5x60

mosaico



J86794
30x30
(12"x12")

sviluppo grafico 100x100 rett. (39 1/4"x39 1/4") rect.



11 100x100

GRAFICHE DIVERSE
DIFFERENT PATTERNS
DIFFÉRENTS MOTIFS
VERSCHIEDENE MUSTER

12 80x80

GRAFICHE DIVERSE
DIFFERENT PATTERNS
DIFFÉRENTS MOTIFS
VERSCHIEDENE MUSTER

14 60x120

GRAFICHE DIVERSE
DIFFERENT PATTERNS
DIFFÉRENTS MOTIFS
VERSCHIEDENE MUSTER

28 60x60

GRAFICHE DIVERSE
DIFFERENT PATTERNS
DIFFÉRENTS MOTIFS
VERSCHIEDENE MUSTER

56 30x60

GRAFICHE DIVERSE
DIFFERENT PATTERNS
DIFFÉRENTS MOTIFS
VERSCHIEDENE MUSTER

IN 8,5 mm



J87611
60x120 rett.
(24"x48") rect.



J88998
100x100 rett.
(39 1/4"x39 1/4") rect.



J86686
80x80 rett.
(31 1/2"x31 1/2") rect.



J89924
80x80 rett.
(31 1/2"x31 1/2") rect.



J86682
60x60 rett.
(24"x24") rect.



J89914
60x60 rett.
(24"x24") rect.



J86694
30x60 rett.
(12"x24") rect.



J89934
30x60 rett.
(12"x24") rect.



J86690
30,5x60,5
(12"x24")

OUT 20 mm h20



J89008
100x100 rett.
(39 1/4"x39 1/4") rect.



J87395
80x80 rett.
(31 1/2"x31 1/2") rect.



J87498
60x60 rett.
(24"x24") rect.

cementine



Prodotti con continuità grafica tra le diverse lastre (o i diversi pezzi). Tolleranza massima di scostamento grafico: 3mm. Da posarsi con fuga minima di 2 mm (prodotti rettificati) o 3 mm (prodotti non rettificati).

Items with graphic clearance among different slabs (pieces) up to 3mm. Minimum joints 2 mm (rectified products) / 3 mm (non-rectified products).

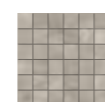
J86828
60x60 rett. - (3 pezzi random per scatola)
(24"x24") rect. - (3 random pieces per box)

modulo



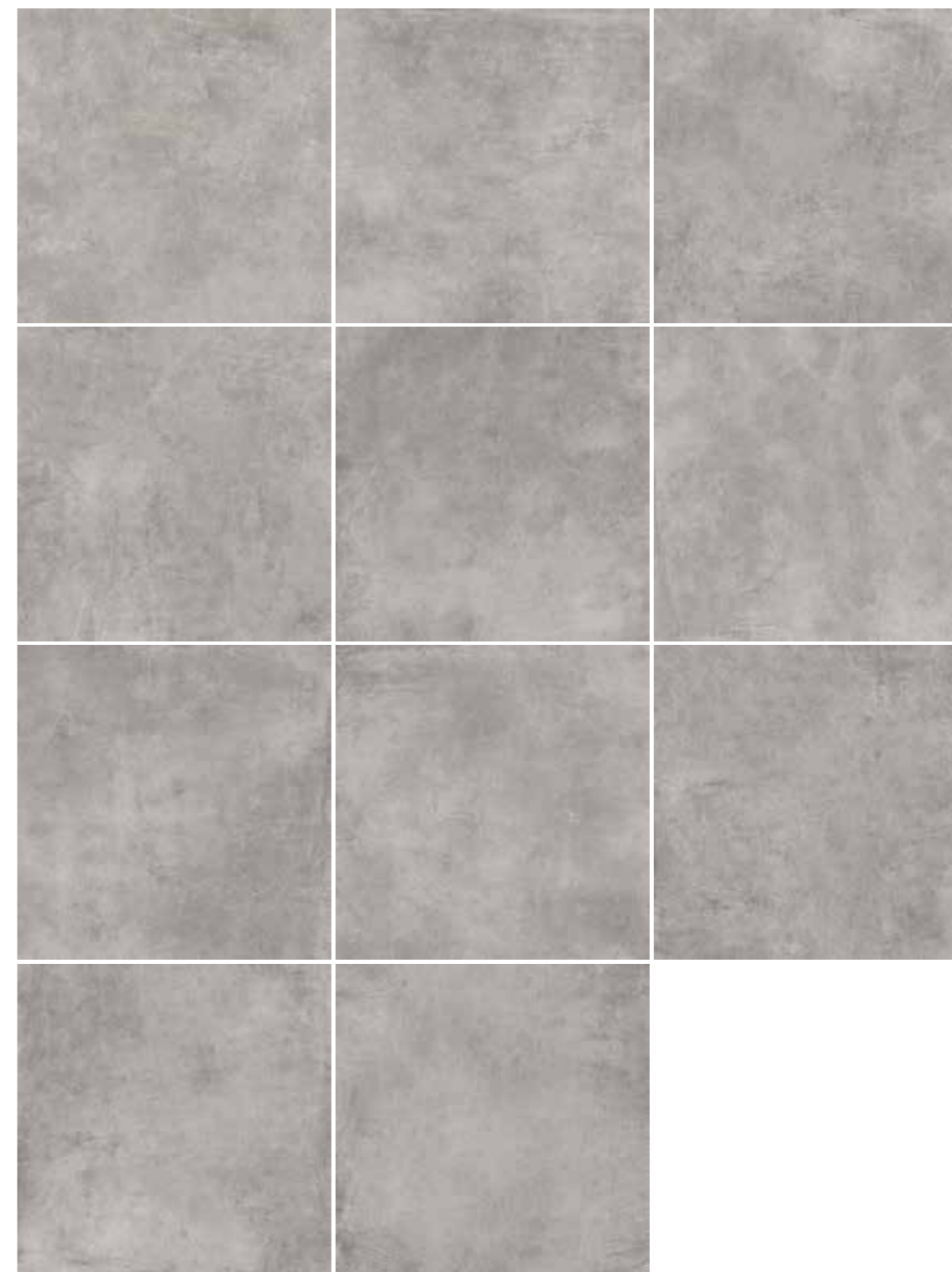
J86791
30x60 rett. (12"x24") rect.
15x60/10x60/5x60

mosaico



J86722
30x30
(12"x12")

sviluppo grafico 100x100 rett. (39 1/4"x39 1/4") rect.



11 100x100

GRAFICHE DIVERSE
DIFFERENT PATTERNS
DIFFÉRENTS MOTIFS
VERSCHIEDENE MUSTER

12 80x80

GRAFICHE DIVERSE
DIFFERENT PATTERNS
DIFFÉRENTS MOTIFS
VERSCHIEDENE MUSTER

14 60x120

GRAFICHE DIVERSE
DIFFERENT PATTERNS
DIFFÉRENTS MOTIFS
VERSCHIEDENE MUSTER

28 60x60

GRAFICHE DIVERSE
DIFFERENT PATTERNS
DIFFÉRENTS MOTIFS
VERSCHIEDENE MUSTER

56 30x60

GRAFICHE DIVERSE
DIFFERENT PATTERNS
DIFFÉRENTS MOTIFS
VERSCHIEDENE MUSTER

IN 8,5 mm



J92223
60x120 rett.
(24"x48") rect.



J91735
100x100 rett.
(39 1/4"x39 1/4") rect.



J86699
80x80 rett.
(31 1/2"x31 1/2") rect.



J91741
60x60 rett.
(24"x24") rect.



J91747
30x60 rett.
(12"x24") rect.



J91744
30,5x60,5
(12"x24")

OUT 20 mm h20



J91729
100x100 rett.
(39 1/4"x39 1/4") rect.



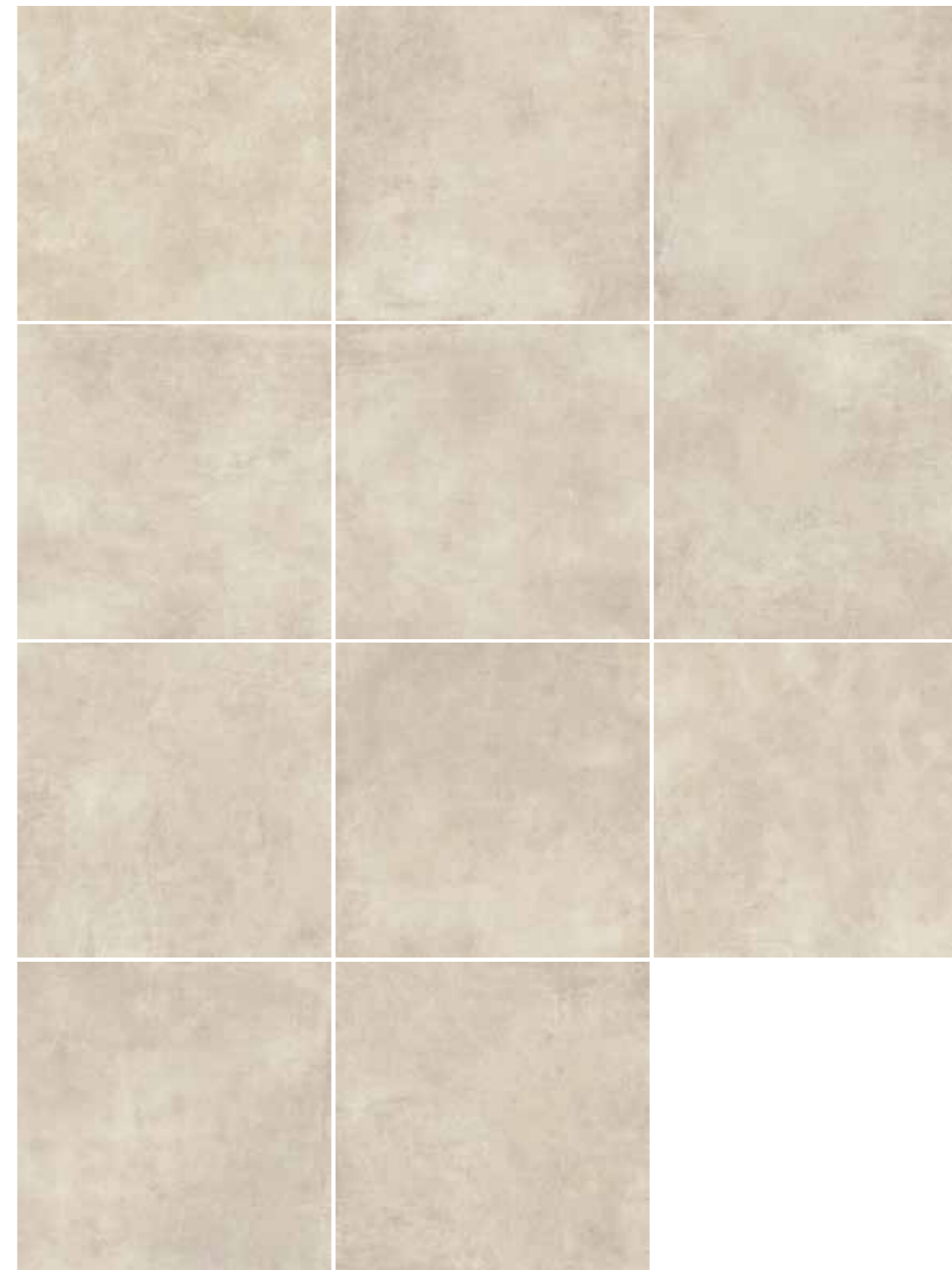
J91890
80x80 rett.
(31 1/2"x31 1/2") rect.

8,5 mm GRIP



J91993
100x100 rett.
(39 1/4"x39 1/4") rect.

sviluppo grafico 100x100 rett. (39 1/4"x39 1/4") rect.



modulo



J91762
30x60 rett.
(12"x24") rect.
15x60/10x60/5x60

mosaico



J91765
30x30
(12"x12")

11 100x100

GRAFICHE DIVERSE
DIFFERENT PATTERNS
DIFFÉRENTS MOTIFS
VERSCHIEDENE MUSTER

12 80x80

GRAFICHE DIVERSE
DIFFERENT PATTERNS
DIFFÉRENTS MOTIFS
VERSCHIEDENE MUSTER

14 60x120

GRAFICHE DIVERSE
DIFFERENT PATTERNS
DIFFÉRENTS MOTIFS
VERSCHIEDENE MUSTER

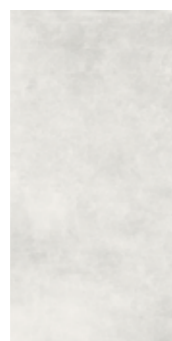
28 60x60

GRAFICHE DIVERSE
DIFFERENT PATTERNS
DIFFÉRENTS MOTIFS
VERSCHIEDENE MUSTER

56 30x60

GRAFICHE DIVERSE
DIFFERENT PATTERNS
DIFFÉRENTS MOTIFS
VERSCHIEDENE MUSTER

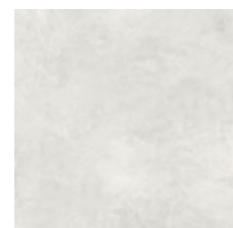
IN 8,5 mm



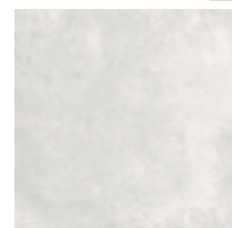
J87613
60x120 rett.
(24"x48") rect.



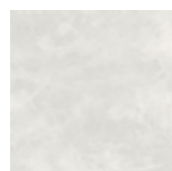
J89000
100x100 rett.
(39 1/4"x39 1/4") rect.



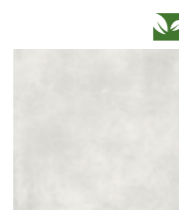
J86688
80x80 rett.
(31 1/2"x31 1/2") rect.



J89926
80x80 rett.
(31 1/2"x31 1/2") rect.



J86684
60x60 rett.
(24"x24") rect.



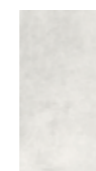
J89916
60x60 rett.
(24"x24") rect.



J86696
30x60 rett.
(12"x24") rect.



J89936
30x60 rett.
(12"x24") rect.



J86692
30,5x60,5
(12"x24")

OUT 20 mm **h20**



J89000
100x100 rett.
(39 1/4"x39 1/4") rect.



J87397
80x80 rett.
(31 1/2"x31 1/2") rect.



J87500
60x60 rett.
(24"x24") rect.

graffiti mix white



Prodotti con continuità grafica tra le diverse lastre (o i diversi pezzi). Tolleranza massima di scostamento grafico: 3mm. Da posarsi con fuga minima di 2 mm (prodotti rettificati) o 3 mm (prodotti non rettificati).



Items with graphic clearance among different slabs (pieces) up to 3mm. Minimum joints 2 mm (rectified products) / 3 mm (non-rectified products).

J86796
30x60 rett.
(12"x24") rect.

modulo



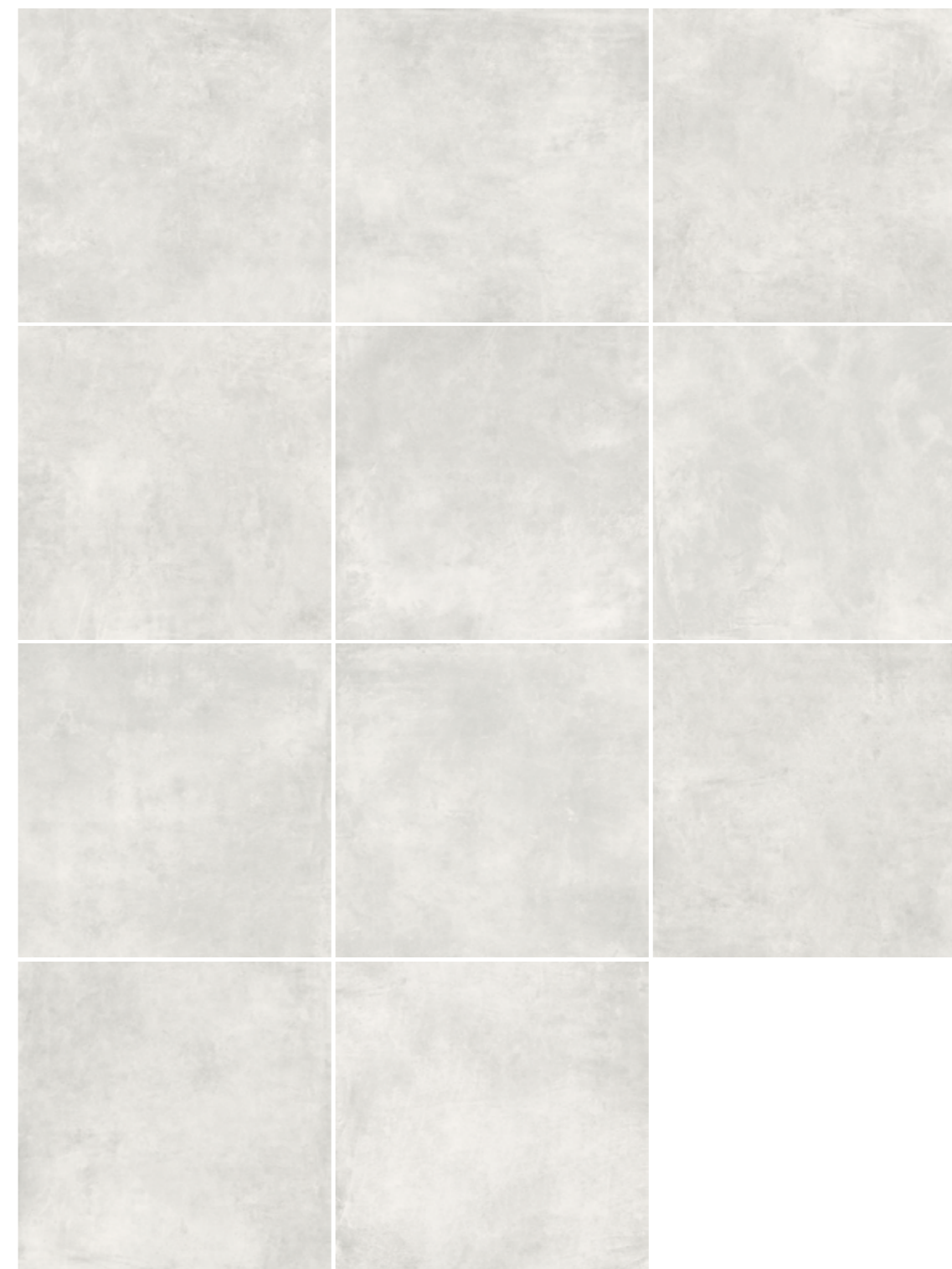
J86793
30x60 rett.
(12"x24") rect.
15x60/10x60/5x60

mosaico



J86724
30x30
(12"x12")

sviluppo grafico 100x100 rett. (39 1/4"x39 1/4") rect.



11 100x100

GRAFICHE DIVERSE
DIFFERENT PATTERNS
DIFFÉRENTS MOTIFS
VERSCHIEDENE MUSTER

12 80x80

GRAFICHE DIVERSE
DIFFERENT PATTERNS
DIFFÉRENTS MOTIFS
VERSCHIEDENE MUSTER

14 60x120

GRAFICHE DIVERSE
DIFFERENT PATTERNS
DIFFÉRENTS MOTIFS
VERSCHIEDENE MUSTER

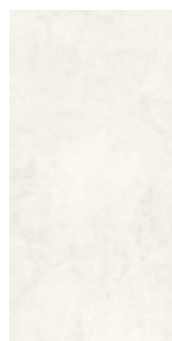
28 60x60

GRAFICHE DIVERSE
DIFFERENT PATTERNS
DIFFÉRENTS MOTIFS
VERSCHIEDENE MUSTER

56 30x60

GRAFICHE DIVERSE
DIFFERENT PATTERNS
DIFFÉRENTS MOTIFS
VERSCHIEDENE MUSTER

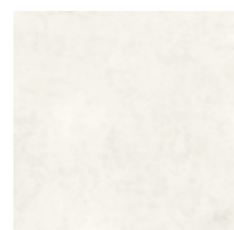
IN 8,5 mm



J92221
60x120 rett.
(24"x48") rect.



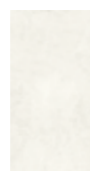
J91733
100x100 rett.
(39 1/4"x39 1/4") rect.



J86697
80x80 rett.
(31 1/2"x31 1/2") rect.



J91739
60x60 rett.
(24"x24") rect.



J91745
30x60 rett.
(12"x24") rect.



J91742
30,5x60,5
(12"x24")

OUT 20 mm **h20**



J91727
100x100 rett.
(39 1/4"x39 1/4") rect.



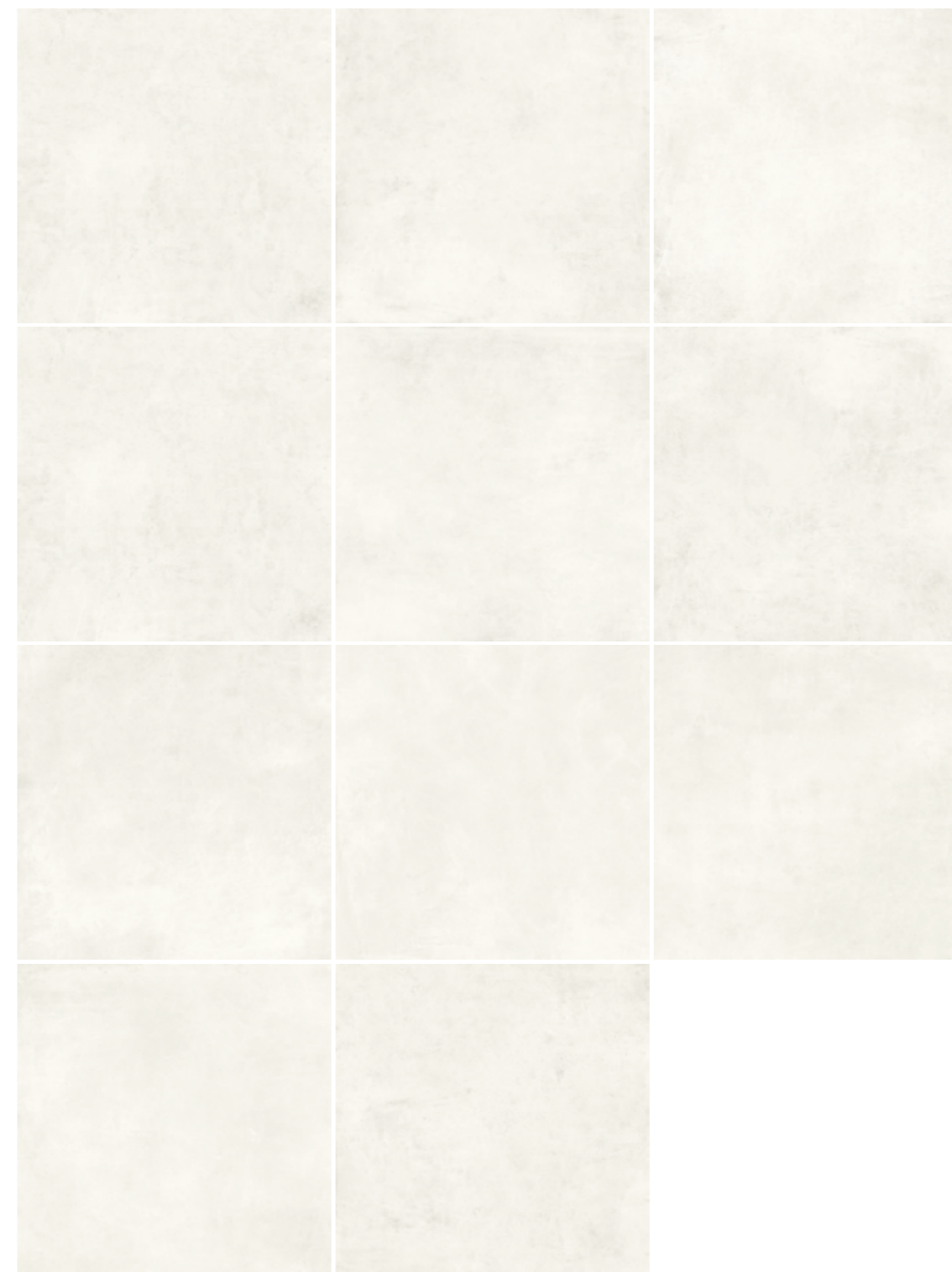
J91888
80x80 rett.
(31 1/2"x31 1/2") rect.

8,5 mm **GRIP**



J91991
100x100 rett.
(39 1/4"x39 1/4") rect.

sviluppo grafico 100x100 rett. (39 1/4"x39 1/4") rect.



modulo



J91760
30x60 rett.
(12"x24") rect.
15x60/10x60/5x60

mosaico



J91763
30x30
(12"x12")

11 100x100

GRAFICHE DIVERSE
DIFFERENT PATTERNS
DIFFÉRENTS MOTIFS
VERSCHIEDENE MUSTER

12 80x80

GRAFICHE DIVERSE
DIFFERENT PATTERNS
DIFFÉRENTS MOTIFS
VERSCHIEDENE MUSTER

14 60x120

GRAFICHE DIVERSE
DIFFERENT PATTERNS
DIFFÉRENTS MOTIFS
VERSCHIEDENE MUSTER

28 60x60

GRAFICHE DIVERSE
DIFFERENT PATTERNS
DIFFÉRENTS MOTIFS
VERSCHIEDENE MUSTER

56 30x60

GRAFICHE DIVERSE
DIFFERENT PATTERNS
DIFFÉRENTS MOTIFS
VERSCHIEDENE MUSTER

IN 8,5 mm



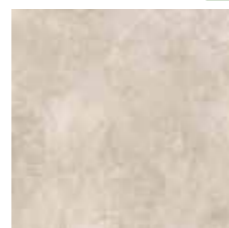
J87609
60x120 rett.
(24"x48") rect.



J88996
100x100 rett.
(39 1/4"x39 1/4") rect.



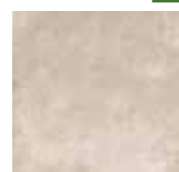
J86685
80x80 rett.
(31 1/2"x31 1/2") rect.



J89922
80x80 rett.
(31 1/2"x31 1/2") rect.



J86681
60x60 rett.
(24"x24") rect.



J89912
60x60 rett.
(24"x24") rect.



J86693
30x60 rett.
(12"x24") rect.



J89932
30x60 rett.
(12"x24") rect.



J86689
30,5x60,5
(12"x24")

OUT 20 mm h20

8,5 mm GRIP



J89006
100x100 rett.
(39 1/4"x39 1/4") rect.



J87393
80x80 rett.
(31 1/2"x31 1/2") rect.



J87496
60x60 rett.
(24"x24") rect.



J91990
100x100 rett.
(39 1/4"x39 1/4") rect.

cementine

Prodotti con continuità grafica tra le diverse lastre (o i diversi pezzi). Tolleranza massima di scostamento grafico: 3mm. Da posarsi con fuga minima di 2 mm (prodotti rettificati) o 3 mm (prodotti non rettificati).

Items with graphic clearance among different slabs (pieces) up to 3mm. Minimum joints 2 mm (rectified products) / 3 mm (non-rectified products).



J86829
60x60 rett. - (3 pezzi random per scatola)
(24"x24") rect. - (3 random pieces per box)

graffiti
mix white



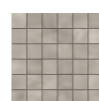
J86795
30x60 rett.
(12"x24") rect.

modulo



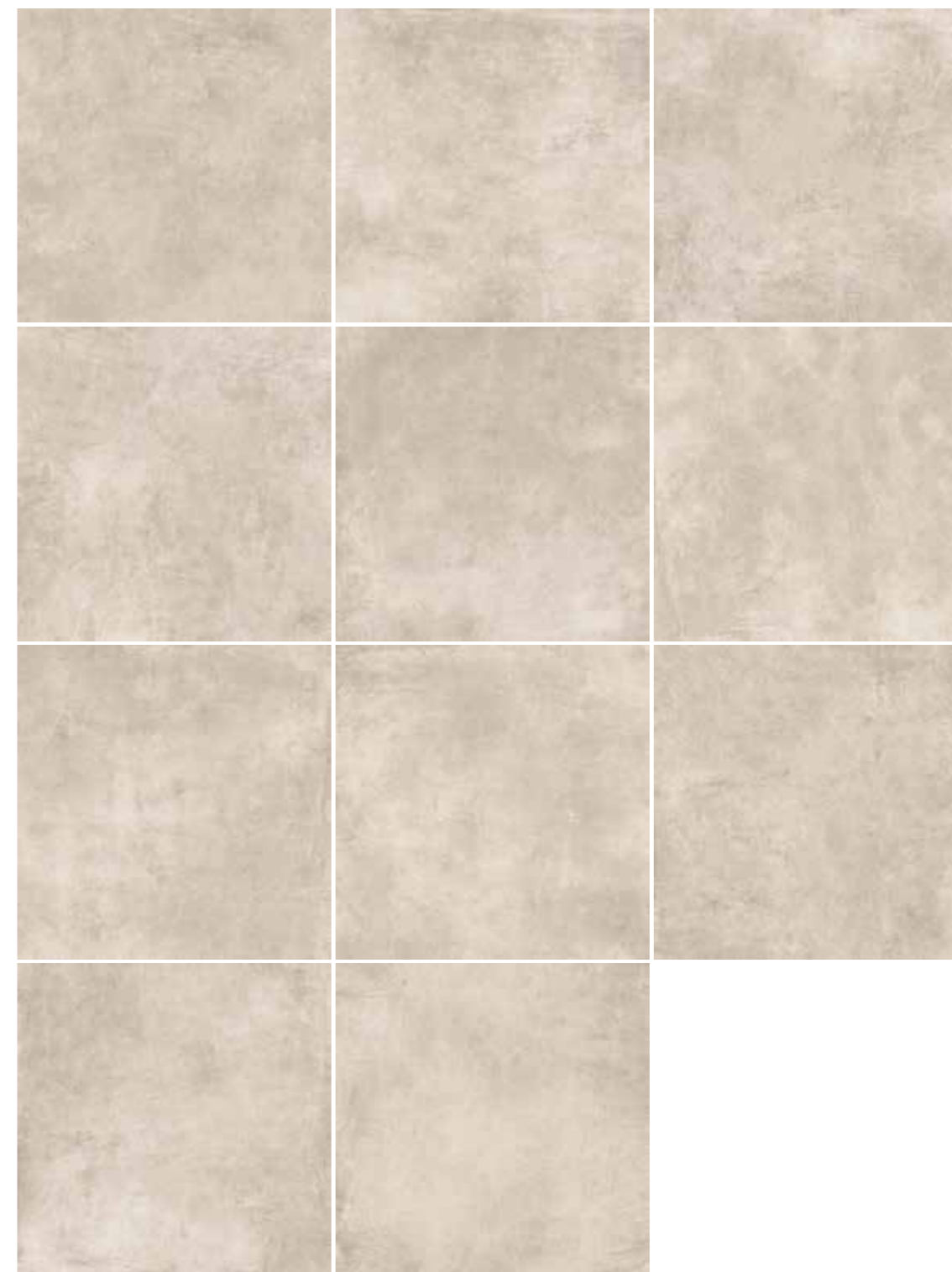
J86789
30x60 rett. (12"x24") rect.
15x60/10x60/5x60

mosaico



J86721
30x30
(12"x12")

sviluppo grafico 100x100 rett. (39 1/4"x39 1/4") rect.



11 100x100

GRAFICHE DIVERSE
DIFFERENT PATTERNS
DIFFÉRENTS MOTIFS
VERSCHIEDENE MUSTER

12 80x80

GRAFICHE DIVERSE
DIFFERENT PATTERNS
DIFFÉRENTS MOTIFS
VERSCHIEDENE MUSTER

14 60x120

GRAFICHE DIVERSE
DIFFERENT PATTERNS
DIFFÉRENTS MOTIFS
VERSCHIEDENE MUSTER

28 60x60

GRAFICHE DIVERSE
DIFFERENT PATTERNS
DIFFÉRENTS MOTIFS
VERSCHIEDENE MUSTER

56 30x60

GRAFICHE DIVERSE
DIFFERENT PATTERNS
DIFFÉRENTS MOTIFS
VERSCHIEDENE MUSTER

IN 8,5 mm



J92222
60x120 rett.
(24"x48") rect.



J91734
100x100 rett.
(39 1/4"x39 1/4") rect.



J86698
80x80 rett.
(31 1/2"x31 1/2") rect.



J91740
60x60 rett.
(24"x24") rect.



J91746
30x60 rett.
(12"x24") rect.



J91743
30,5x60,5
(12"x24")

OUT 20 mm h20



J91728
100x100 rett.
(39 1/4"x39 1/4") rect.



J91889
80x80 rett.
(31 1/2"x31 1/2") rect.

8,5 mm GRIP



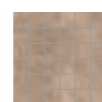
J91992
100x100 rett.
(39 1/4"x39 1/4") rect.

modulo



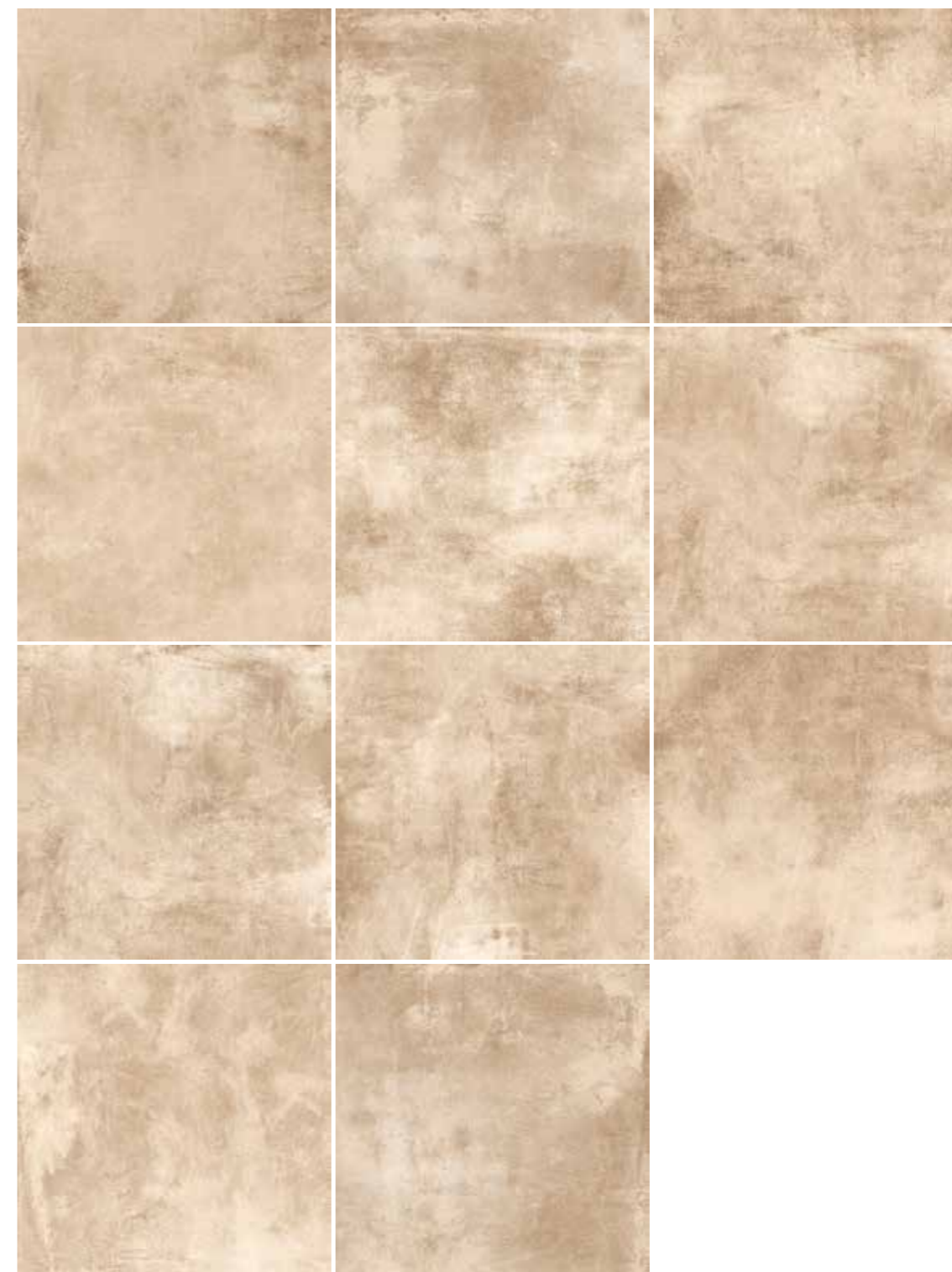
J91761
30x60 rett.
(12"x24") rect.
15x60/10x60/5x60

mosaico



J91764
30x30
(12"x12")

sviluppo grafico 100x100 rett. (39 1/4"x39 1/4") rect.



11 100x100

GRAFICHE DIVERSE
DIFFERENT PATTERNS
DIFFÉRENTS MOTIFS
VERSCHIEDENE MUSTER

12 80x80

GRAFICHE DIVERSE
DIFFERENT PATTERNS
DIFFÉRENTS MOTIFS
VERSCHIEDENE MUSTER

14 60x120

GRAFICHE DIVERSE
DIFFERENT PATTERNS
DIFFÉRENTS MOTIFS
VERSCHIEDENE MUSTER

28 60x60

GRAFICHE DIVERSE
DIFFERENT PATTERNS
DIFFÉRENTS MOTIFS
VERSCHIEDENE MUSTER

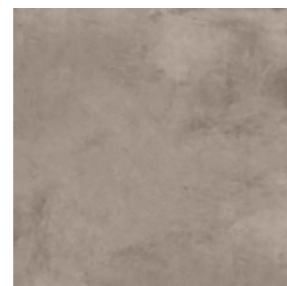
56 30x60

GRAFICHE DIVERSE
DIFFERENT PATTERNS
DIFFÉRENTS MOTIFS
VERSCHIEDENE MUSTER

IN 8,5 mm



J87612
60x120 rett.
(24"x48") rect.



J88999
100x100 rett.
(39 1/4"x39 1/4") rect.



J86687
80x80 rett.
(31 1/2"x31 1/2") rect.



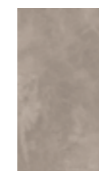
J89925
80x80 rett.
(31 1/2"x31 1/2") rect.



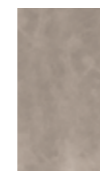
J86683
60x60 rett.
(24"x24") rect.



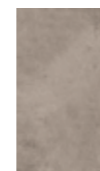
J89915
60x60 rett.
(24"x24") rect.



J86695
30x60 rett.
(12"x24") rect.



J89935
30x60 rett.
(12"x24") rect.



J86691
30,5x60,5
(12"x24")

OUT 20 mm h20



J89009
100x100 rett.
(39 1/4"x39 1/4") rect.



J87396
80x80 rett.
(31 1/2"x31 1/2") rect.



J87499
60x60 rett.
(24"x24") rect.

modulo



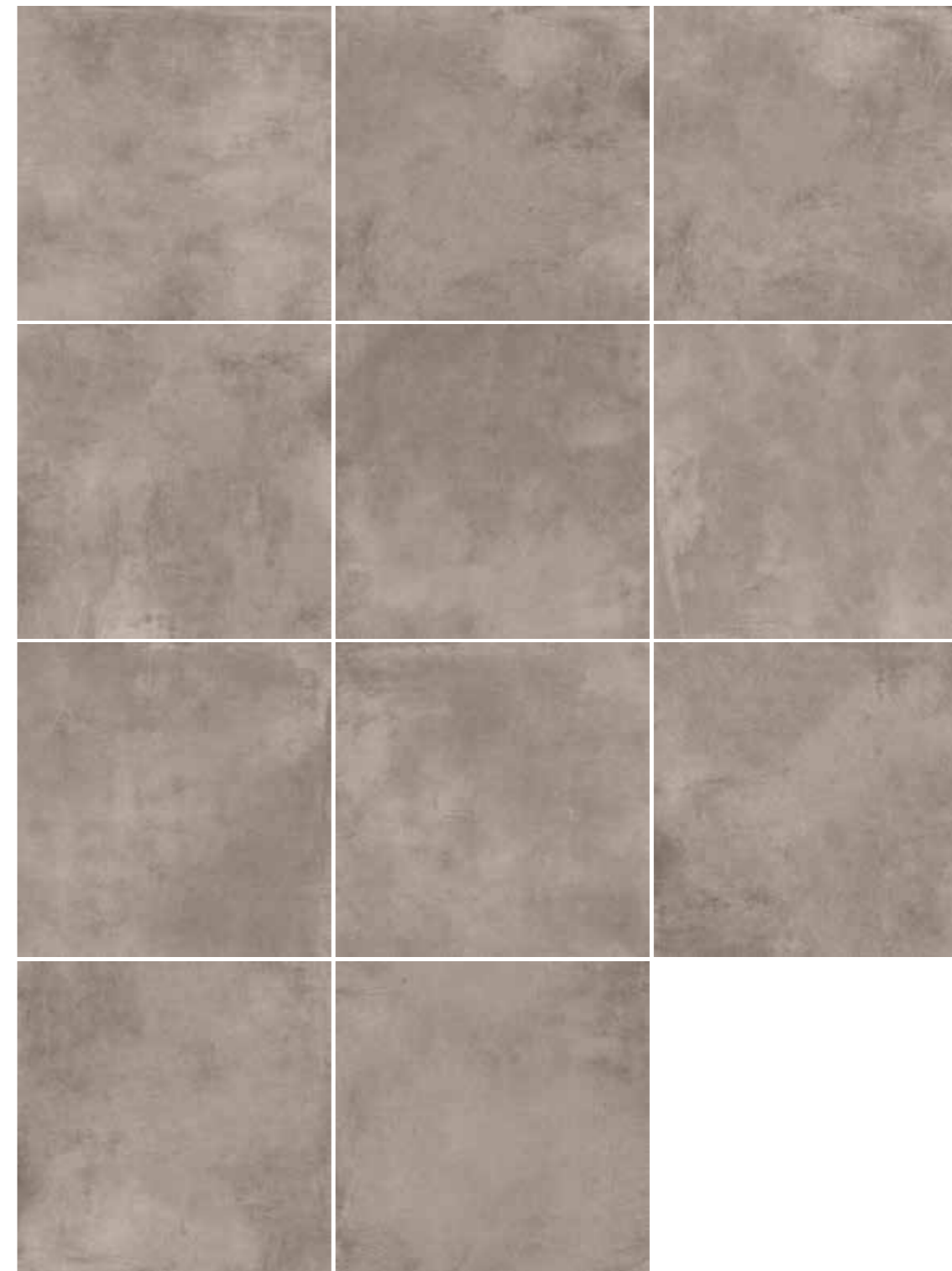
J86792
30x60 rett.
(12"x24") rect.
15x60/10x60/5x60

mosaico



J86723
30x30
(12"x12")

sviluppo grafico 100x100 rett. (39 1/4"x39 1/4") rect.



11 100x100

GRAFICHE DIVERSE
DIFFERENT PATTERNS
DIFFÉRENTS MOTIFS
VERSCHIEDENE MUSTER

12 80x80

GRAFICHE DIVERSE
DIFFERENT PATTERNS
DIFFÉRENTS MOTIFS
VERSCHIEDENE MUSTER

14 60x120

GRAFICHE DIVERSE
DIFFERENT PATTERNS
DIFFÉRENTS MOTIFS
VERSCHIEDENE MUSTER

28 60x60

GRAFICHE DIVERSE
DIFFERENT PATTERNS
DIFFÉRENTS MOTIFS
VERSCHIEDENE MUSTER

56 30x60

GRAFICHE DIVERSE
DIFFERENT PATTERNS
DIFFÉRENTS MOTIFS
VERSCHIEDENE MUSTER

			DARK	GREY	STEEL	WHITE	ICE	BEIGE	SAND	TAUPE
	100x100 rett. 39 1/2"x39 1/2" rect.	8,5 mm	J88997	J88998	J91735	J89000	J91733	J88996	J91734	J88999
	100x100 rett. GRIP 39 1/2"x39 1/2" rect.	8,5 mm	-	-	J91993	-	J91991	J91990	J91992	-
	60x120 rett. 24"x48" rect.	8,5 mm	J87610	J87611	J92223	J87613	J92221	J87609	J92222	J87612
	80x80 rett. 31 1/2"x31 1/2" rect.	8,5 mm	J86848	J86686	J86699	J86688	J86697	J86685	J86698	J86687
	80x80 rett. ADVANCE® 31 1/2"x31 1/2" rect.	8,5 mm	J89923	J89924	-	J89926	-	J89922	-	J89925
	60x60 rett. 24"x24" rect.	8,5 mm	J86850	J86682	J91741	J86684	J91739	J86681	J91740	J86683
	60x60 rett. ADVANCE® 24"x24" rect.	8,5 mm	J89913	J89914	-	J89916	-	J89912	-	J89915
	30x60 rett. 12"x24" rect.	8,5 mm	J86852	J86694	J91747	J86696	J91745	J86693	J91746	J86695
	30x60 rett. ADVANCE® 12"x24" rect.	8,5 mm	J89933	J89934	-	J89936	-	J89932	-	J89935
	30,5x60,5 12"x24"	8,5 mm	J86851	J86690	J91744	J86692	J91742	J86689	J91743	J86691
	30x60 rett. 12"x24" rect.	8,5 mm	J86790	J86791	J91762	J86793	J91760	J86789	J91761	J86792
	100x100 rett. h20 39 1/2"x39 1/2" rect.	20 mm	J89007	J89008	J91729	J89010	J91727	J89006	J91728	J89009
	80x80 rett. h20 24"x48" rect.	20 mm	J87394	J87395	J91890	J87397	J91888	J87393	J91889	J87396
	60x60 rett. h20 31 1/2"x31 1/2" rect.	20 mm	J87497	J87498	-	J87500	-	J87496	-	J87499
	Cementine Grey 60x60 rett. 24"x24" rect.	8,5 mm	J86828	J86828	-	J86828	-	-	-	-
	Cementine Beige 60x60 rett. 24"x24" rect.	8,5 mm	-	-	-	-	-	J86829	-	J86829
	Graffiti Mix White 30x60 rett. 12"x24" rect.	8,5 mm	J86796	J86796	-	J86796	-	-	-	-
	Graffiti Mix Beige 30x60 rett. 12"x24" rect.	8,5 mm	-	-	-	-	-	J86795	-	J86795
	Mosaico 30x30 rett. 12"x12" rect.	8,5 mm	J86794	J86722	J91765	J86724	J91763	J86721	J91764	J86723
	Battiscopa 7,5x60 rett. 3"x24" rect.	9,5 mm	J86856	J86857	J91875	J86859	J91873	J86855	J91874	J86858
	Battiscopa ADVANCE® 7,5x60 rett. 3"x24" rect.	9,5 mm	J90507	J90508	-	J90510	-	J90506	-	J90509
	Gradino h20 40x80 rett. 16"x31 1/2" rect.	20 mm	J87472	J87473	-	J87475	-	J87471	-	J87474
	Grad. Costa Retta ADVANCE® 33x60x4 (13"x24"x1 3/4)		J90512	J90513	-	J90515	-	J90511	-	J90514
	Grad. C. Retta Dx ADVANCE® 33x60x4 13"x24"x1 3/4	20 mm	J90517	J90518	-	J90520	-	J90516	-	J90519
	Grad. C. Retta Sx ADVANCE® 33x60x4 13"x24"x1 3/4	20 mm	J90522	J90523	-	J90525	-	J90521	-	J90524

< 0,1%
 A · HA · LA
 OK
 > 45 N/mm²
 7
 5
 Dark
 Beige, Grey, Taupe, White
 Classe IV
 Classe V
 R10 B
 R11 C
 V3

Dcof: > 0,42 Pendulum: Dry 43 · Wet 27
 Dcof: > 0,42 Pendulum: Dry 63 · Wet 59

			SPESS. THICKN.	PZ/BOX	M²/BOX	KG/M²	BOX/PALLET	M²/PALLET	KG/PALLET	CODICE PREZZO PRICE CODE
	100x100 rett. 39 1/2"x39 1/2" rect.	8,5 mm	2	2,00	18,78	24	48,00	901,44	■ M409	
	100x100 rett. GRIP 39 1/2"x39 1/2" rect.	8,5 mm	2	2,00	19,00	24	48,00	912	■ M423	
	60x120 rett. 24"x48" rect.	8,5 mm	2	1,44	18,65	32	46,08	859,52	■ M395	
	80x80 rett. 31 1/2"x31 1/2" rect.	8,5 mm	2	1,28	18,75	50	64	1200	■ M395	
	80x80 rett. ADVANCE® 31 1/2"x31 1/2" rect.	8,5 mm	2	1,28	18,75	50	64	1200	-	
	60x60 rett. 24"x24" rect.	8,5 mm	3	1,08	19,07	40	43,20	824	■ M345	
	60x60 rett. ADVANCE® 24"x24" rect.	8,5 mm	3	1,08	19,07	40	43,20	824	-	
	30x60 rett. 12"x24" rect.	8,5 mm	7	1,26	19,04	48	60,48	1152	■ M317	
	30x60 rett. ADVANCE® 12"x24" rect.	8,5 mm	7	1,26	19,04	48	60,48	1152	-	
	30,5x60,5 12"x24"	8,5 mm	7	1,29	19,07	48	61,92	1180,8	■ M301	
	30x60 rett. 12"x24" rect.	8,5 mm	7	1,26	19,04	48	60,48	1152	■ M493	
	100x100 rett. h20 39 1/2"x39 1/2" rect.	20 mm	1	1,00	44,00	24	24,00	1056	■ M557	
	80x80 rett. h20 24"x48" rect.	20 mm	1	0,64	44,22	45	28,8	1273,5	■ M553	
	60x60 rett. h20 31 1/2"x31 1/2" rect.	20 mm	2	0,72	44,4	32	23,04	1024	■ M453	
	Cementine Grey 60x60 rett. 24"x24" rect.	8,5 mm	3	-	-	-	-	-	■ M389	
	Cementine Beige 60x60 rett. 24"x24" rect.	8,5 mm	3	-	-	-	-	-	■ M389	
	Graffiti Mix White 30x60 rett. 12"x24" rect.	8,5 mm	4	-	-	-	-	-	● P354	
	Graffiti Mix Beige 30x60 rett. 12"x24" rect.	8,5 mm	4	-	-	-	-	-	● P354	
	Mosaico 30x30 rett. 12"x12" rect.	8,5 mm	6	-	-	-	-	-	■ M614	
	Battiscopa 7,5x60 rett. 3"x24" rect.	9,5 mm	12	-	-	-	-	-	● P070	
	Battiscopa ADVANCE® 7,5x60 rett. 3"x24" rect.	9,5 mm	12	-	-	-	-	-	-	
	Gradino h20 40x80 rett. 16"x31 1/2" rect.	20 mm	2	-	-	-	-	-	● P584	
	Grad. Costa Retta ADVANCE® 33x60x4 (13"x24"x1 3/4)		1	-	-	-	-	-	-	
	Grad. C. Retta Dx ADVANCE® 33x60x4 13"x24"x1 3/4	20 mm	1	-	-	-	-	-	-	
	Grad. C. Retta Sx ADVANCE® 33x60x4 13"x24"x1 3/4	20 mm	1	-	-	-	-	-	-	

Contributo spese imballo € 20,00/pal (netto) - Packing charges € 20,00/pal (net)
 Contributo spese imballo € 35,00/pal (netto) per formato 100x100 sp. 8,5 mm - Packing charges € 35,00/pal (net) for size 100x100 th. 8,5 mm



LE
LASTRE

VOLCANO

LASTRE IN GRES PORCELLANATO PRESSATE A SECCO
DRY-PRESSED HI-TECH PORCELAIN STONEWARE SLABS
PLAQUES EN GRÈS CERAME PRESSÉES À SEC
TROCKENGEPRESSTE FEINSTEINZEUGPLATTEN



DARK



GREY



WHITE



BEIGE



TAUPE

IN

6 mm

NATURALE / NATURAL



120x280 rett.
48"x110" rect.



120x120 rett.
48"x48" rect.



6 120x280

GRAFICHE DIVERSE
DIFFERENT PATTERNS
DIFFÉRENTS MOTIFS
VERSCHIEDENE MUSTER

12 120x120

GRAFICHE DIVERSE
DIFFERENT PATTERNS
DIFFÉRENTS MOTIFS
VERSCHIEDENE MUSTER



J90915
120x280 rett.
(48"x110") rect.



J90910
120x120 rett.
(48"x48") rect.



6 120x280

GRAFICHE DIVERSE
DIFFERENT PATTERNS
DIFFÉRENTS MOTIFS
VERSCHIEDENE MUSTER

12 120x120

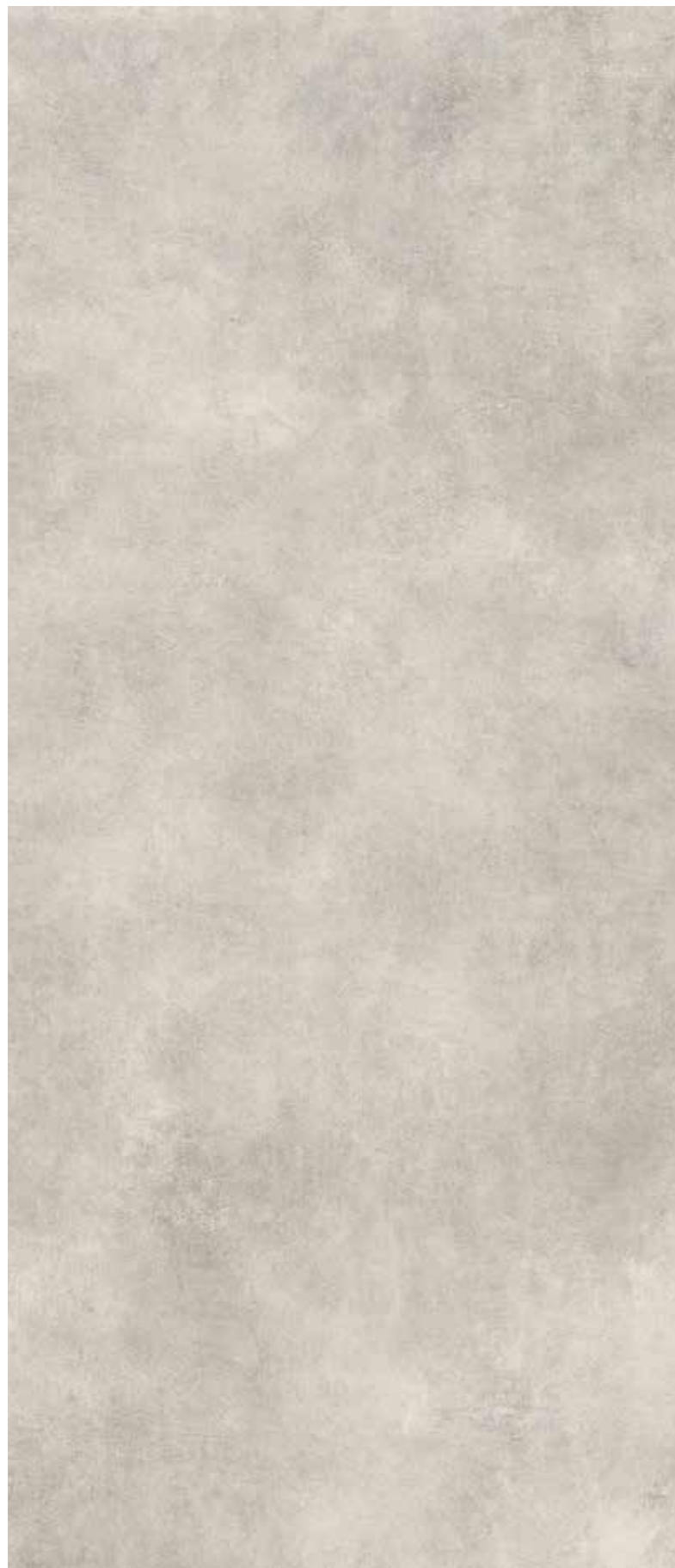
GRAFICHE DIVERSE
DIFFERENT PATTERNS
DIFFÉRENTS MOTIFS
VERSCHIEDENE MUSTER



J90916
120x280 rett.
(48"x110") rect.



J90911
120x120 rett.
(48"x48") rect.



6 120x280

GRAFICHE DIVERSE
DIFFERENT PATTERNS
DIFFÉRENTS MOTIFS
VERSCHIEDENE MUSTER



12 120x120

GRAFICHE DIVERSE
DIFFERENT PATTERNS
DIFFÉRENTS MOTIFS
VERSCHIEDENE MUSTER



J90918
120x280 rett.
(48"x110") rect.



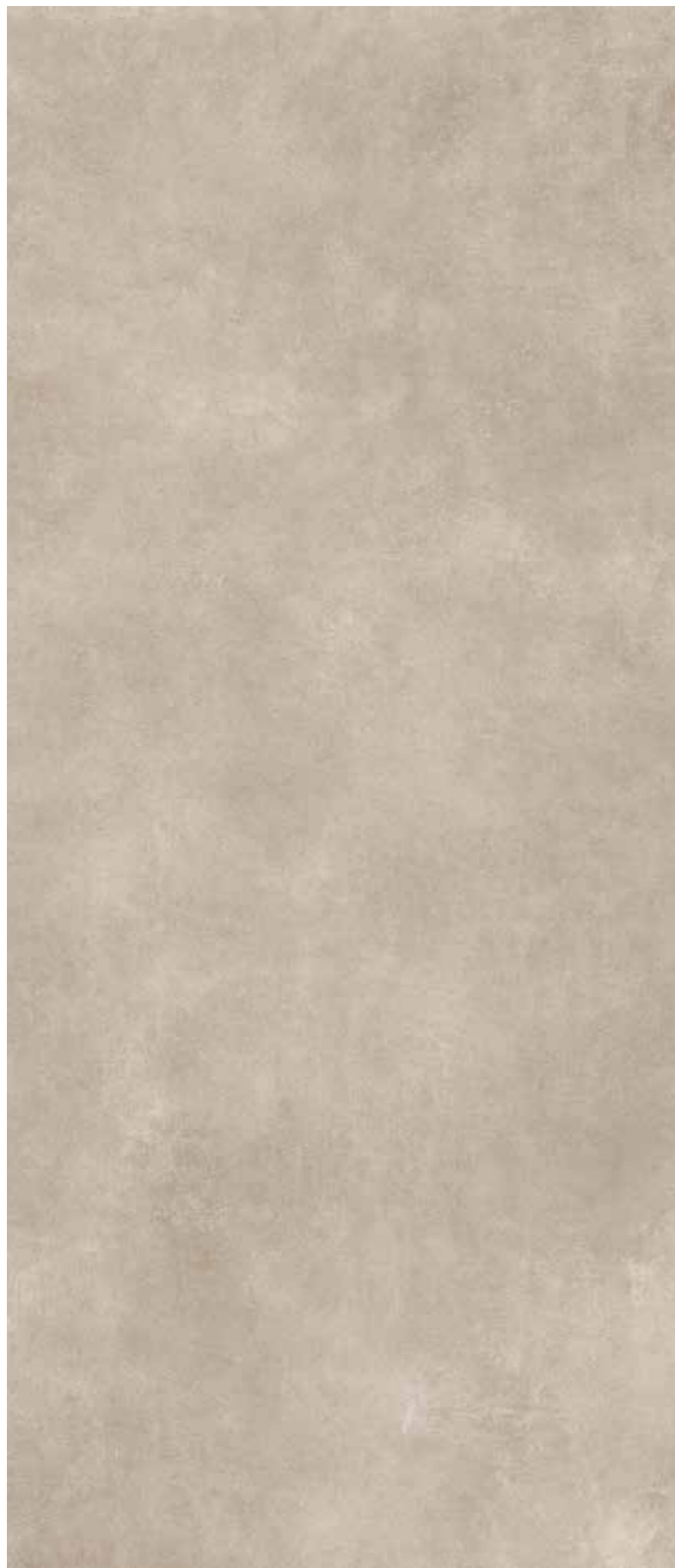
J90913
120x120 rett.
(48"x48") rect.



J91111
Decoro Singapore
120x280 rett.
(48"x110") rect.

Prodotti con continuità grafica tra le diverse lastre (o i diversi pezzi).
Tolleranza massima di scostamento grafico: 3 mm. Da posarsi con fuga minima
di 2 mm (prodotti rettificati) o 3 mm (prodotti non rettificati).

Items with graphic clearance among differents slabs (pieces) up to 3mm.
Minimum joints 2 mm (rectified products) / 3 mm (non-rectified products).



6 120x280

GRAFICHE DIVERSE
DIFFERENT PATTERNS
DIFFÉRENTS MOTIFS
VERSCHIEDENE MUSTER



12 120x120

GRAFICHE DIVERSE
DIFFERENT PATTERNS
DIFFÉRENTS MOTIFS
VERSCHIEDENE MUSTER



J90914
120x280 rett.
(48"x110") rect.



J90909
120x120 rett.
(48"x48") rect.



J91110
Decoro Honolulu
120x280 rett.
(48"x110") rect.

Prodotti con continuità grafica tra le diverse lastre (o i diversi pezzi).
Tolleranza massima di scostamento grafico: 3 mm. Da posarsi con fuga minima
di 2 mm (prodotti rettificati) o 3 mm (prodotti non rettificati).

Items with graphic clearance among different slabs (pieces) up to 3mm.
Minimum joints 2 mm (rectified products) / 3 mm (non-rectified products).



6 120x280

GRAFICHE DIVERSE
DIFFERENT PATTERNS
DIFFÉRENTS MOTIFS
VERSCHIEDENE MUSTER



12 120x120

GRAFICHE DIVERSE
DIFFERENT PATTERNS
DIFFÉRENTS MOTIFS
VERSCHIEDENE MUSTER



J90917
120x280 rett.
(48"x110") rect.



J90912
120x120 rett.
(48"x48") rect.

imballaggi packaging

	DARK	GREY	WHITE	BEIGE	TAUPE	DECORO SINGAPORE	DECORO HONOLULU	CODICE PREZZO PRICE CODE
120x280 rett. (48"x110") rect.	J90915	J90916	J90918	J90914	J90917	-	-	■ M578
120x120 rett. (48"x48") rect.	J90910	J90911	J90913	J90909	J90912	-	-	■ M540
120x280 rett. (48"x110") rect.	-	-	-	-	-	J91111	J91110	■ M912

	DARK	GREY	WHITE	BEIGE	TAUPE	CODICE PREZZO PRICE CODE	PZ/BOX
Battiscopa 6,5x120 rett. (2 1/3"x48") rect.	J91200	J91201	J91203	J91199	J91202	● P148	6
Gradino costa retta 33x120x4 (13"x48"x1 1/2")	J91529	J91530	J91532	J91528	J91531	● P764	2
Gradino costa retta Dx 33x120x4 (13"x48"x1 1/2")	J91534	J91535	J91537	J91533	J91536	● P780	1
Gradino costa retta Sx 33x120x4 (13"x48"x1 1/2")	J91539	J91540	J91542	J91538	J91541	● P780	1

imballi cavalletto frame packaging

ingombro cavalletto frame size

290x75x153 €280,00



LASTRA SLAB	SPESSORE THICKNESS	LASTRE SLABS	MQ/LASTRA SQM/SLAB	KG/LASTRA KG/SLAB	MQ SQM	KG KG	TARA TARE
120x280	6	44	3,36	48,65	147,84	2330	190,00
120x120	6	88	1,44	20,85	126,72	2025	190,00

imballi casse crate packaging

ingombro cassa crate size

292x145x34,4 €160,00



LASTRA SLAB	SPESSORE THICKNESS	LASTRE SLABS	MQ/LASTRA SQM/SLAB	KG/LASTRA KG/SLAB	MQ SQM	KG KG	TARA TARE
120x280	6	20	3,36	48,65	67,20	1081	108,00

imballi casse crate packaging

ingombro cassa crate size

123x143x64,7 €35,00



LASTRA SLAB	SPESSORE THICKNESS	PZ. X SCATOLA PIECES X BOX	MQ. X SCAT. SQM X BOX	KG X SCAT. WEIGHT X BOX	SCAT. X PAL. BOXES X PAL.	MQ. X PALLET SQM X PAL.	KG X PALLET. WEIGHT X PAL.
120x120	6	2	2,88	41,70	24	69,12	1057



wall
Volcano - White 120x280

floor
Volcano - Dark 120x120

Caratteristiche Tecniche Technical Properties

GRES PORCELLANATO

Porcelain tiles.

Grès cérame.

Feinsteinzeug

ISO 13006 - G - Bla (E < 0,5%) UNI EN 14411 - GL -

CARATTERISTICA SPECIFICATION CARACTERISTIQUE EIGENSCHAFT	METODO DI PROVA TEST METHODS METHODE D'ESSAI TESTVERFAHREN	VALORE PRESCRITTO GRES PORCELLANATO FIXED VALUE VALEUR PRESCRITE VORGESCHRIEBENER WERT	NAT	RET	LAP / RET	
Caratteristiche dimensionali Dimensional characteristics Dimensions Dimensionale Eigenschaften	ISO 10545-2	95% delle piastrelle esente da difetti visibili 95% of tiles show no visible defects 95% des carreaux sont dépourvus de défauts visibles 95% der Fliesen sind frei von sichtbaren Fehlern	Conforme Compliant Conforme Erfüllt	Conforme Compliant Conforme Erfüllt	Conforme Compliant Conforme Erfüllt	
Lunghezza e larghezza Length and width Longueur et largeur Länge und Breite						± 0,6 %
Spessore Thickness Épaisseur Stärke						± 5 %
Rettilinearità degli spigoli Straightness of edges Rectitude des bords Rechteckigkeit der Ecken						± 0,5 %
Ortogonalità Rectangularity Orthogonalité Rechtwinkligkeit						± 0,5 %
Planarità (Curvatura del centro - curvatura dello spigolo - svergolamento) Planarity (Curvature of centre - curvature of edge - warpage) Planarité (Courbure du centre - courbure de l'arête - gauchissement) Ebenheit (Krümmung der Mitte - Krümmung der Kante - Verdrehung)						± 0,5 %
Qualità della superficie Surface quality Qualité de la surface Qualität der Oberfläche						
Assorbimento d'acqua Water absorption Absorption d'eau Wasseraufnahme	ISO 10545-3	$E_w \leq 0,5 \%$		Conforme Compliant Conforme Erfüllt		
Resistenza alla flessione Breaking modulus Resistance a la flexion Biegefestigkeit	ISO 10545-4	min. 35 N/mm ²		Conforme Compliant Conforme Erfüllt		
Sforzo di rottura Modulus of rupture Charge de rupture Bruchlast						
Resistenza alla abrasione della superficie di piastrelle smaltate Resistance to surface abrasion of glazed tiles Résistance à l'abrasion de la surface des carreaux émaillés Widerstand gegen abrieb der Oberfläche der glasierten Fliesen	ISO 10545-7	CLASSI 0-5		Secondo quanto dichiarato As declared Uivant les déclarations Gemäß den Angaben		
Coefficiente di dilatazione termica lineare Thermal expansion coefficient Coefficient de dilatation thermique lineaire Wärmeausdehnungskoeffizient	ISO 10545-8	Metodo disponibile Available on request Methode disponible Verfügbares verfahren		$\leq 7 \times 10^{-6} \text{ } ^\circ\text{C}^{-1}$		
Resistenza al cavillo Crazing resistance Resistance aux tresailures Haarrisse	ISO 10545-11	Richiesta Always tested Exigee Notwendig		Resistenti Resistant Résistants Widerstandsfähig		
Resistenza agli sbalzi termici Thermal shock resistance Resistance aux écarts de temperature Temperaturwechselbeständigkeit	ISO 10545-9	Metodo disponibile Available on request Methode disponible Verfügbares verfahren		Resistenti Resistant Résistants Widerstandsfähig		
Resistenza al gelo Frost resistance Resistance au gel Frostbeständigkeit	ISO 10545-12	Richiesta Always tested Exigee Notwendig		Resistenti Resistant Résistants Widerstandsfähig		
Prodotti chimici ad uso domestico ed additivi per piscina Household chemicals and swimming pool water cleansers Produits chimiques courants et additifs pour piscine Chem.Produkte für den Haushaltsgebrauch und Zusatz für Schwimmbäder	ISO 10545-13	Metodo disponibile Available on request Methode disponible Verfügbares verfahren		Conforme Compliant Conforme Erfüllt	Resistenti Resistant Résistants Widerstandsfähig	
Acidi ed alcali a bassa concentrazione Acids and low concentration alkalis Acides et alcali a faible concentration Säuren und Alkali in geringer Konzentration		Come dichiarato dal produttore As declared by the manufacturer Comme le déclare le producteur Wie vom hersteller erklärt	Resistenti Resistant Résistants Widerstandsfähig			
Acidi ed alcali ad alta concentrazione Acids and high concentration alkalis Acides et alcali a forte concentration Säuren und Alkali in hoher Konzentration		Metodo disponibile Available on request Methode disponible Verfügbares verfahren	Resistenti Resistant Résistants Widerstandsfähig			
Resistenza alle macchie Stain resistance Resistance aux taches Fleckbeständigkeit	ISO 10545-14	CLASSE 3 MIN.		Resistenti Resistant Résistants Widerstandsfähig		
Stabilità dei colori alla luce Colour stability to light Stabilité des couleurs a la lumiere Lichtechtheit der Farben	DIN 51094	Non devono presentare apprezzabili Variazioni di colore They do not have to show visible colour alteration Pas de modifications sensibles de couleur Weisen keine sichtbaren farbabweichungen auf		Conforme Compliant Conforme Erfüllt		
Coefficiente di attrito (Scivolosità) Friction coefficient (Slip risk) Coefficient de frottement (Glissance) Reibungskoeffizient (Glätte)	ENI6165 ANNEX B (DIN 51130) ENI6165 ANNEX A (DIN 51097) D.M. 236/89 B.C.R. ANSI A 326.3:2021	Dove richiesto If needed Si demande Nach anforderung		A richiesta Available on request Sur demande Auf Anfrage		

Caratteristiche Tecniche Technical Properties

LASTRE IN GRES PORCELLANATO PRESSATE A SECCO

Dry-pressed porcelain stoneware slabs.

Dalles en grès cérame pressées à sec.

Trockengepresste Platten aus Feinsteinzeug.

Classificazione secondo UNI EN 14411-ISO 13006 - G - Bla (E < 0,5%) UGL

Product in compliance with UNI EN 14411-ISO 13006 - G - Bla (E < 0,5%) UGL

Classement selon UNI EN 14411-ISO 13006 - G - Bla (E < 0,5%) UGL

Klassifizierung nach UNI EN 14411-ISO 13006 - G - Bla (E < 0,5%) UGL

CARATTERISTICA SPECIFICATION CARACTERISTIQUE EIGENSCHAFT	METODO DI PROVA TEST METHODS METHODE D'ESSAI TESTVERFAHREN	VALORE PRESCRITTO FIXED VALUE VALEUR PRESCRITE VORGESCHRIEBENER WERT	Conforme Compliant Conforme Erfüllt
Caratteristiche dimensionali Dimensions and surface qualities Dimensions Dimensionale Eigenschaften	ISO 10545-2	Lunghezza e larghezza Length and width Longueur et largeur Länge und breite	±0.6% or ±2mm
		Spessore Thickness Épaisseur Stärke	±5%
		Rettilinearità Straightness of sides Rectitude des bords rechteckigkeit der ecken	±0.5%
		Ortogonalità rectangularity Orthogonalité rechtwinkligkeit	±0.5%
Planarità Surface flatness planeitude Ebenflächigkeit		±0.5%	
Assorbimento d'acqua Water absorption Absorption d'eau Wasseraufnahme	ISO 10545-3	$\leq 0,5 \%$	Conforme Compliant Conforme Erfüllt
Resistenza alla flessione Breaking modulus Resistance a la flexion Biegefestigkeit	ISO 10545-4	$\geq 35 \text{ N/mm}^2$	Conforme Compliant Conforme Erfüllt
Sforzo di rottura Modulus of rupture Charge de rupture Bruchlast	ISO 10545-4	$\geq 7,5 \text{ mm} = \geq 1300 \text{ N}$ $< 7,5 \text{ mm} = \geq 700 \text{ N}$	Conforme Compliant Conforme Erfüllt
Resistenza alla abrasione profonda Deep abrasion resistance Resistance a l'abrasion profonde Beständigkeit gegen Tiefenverschleiß	ISO 10545-6	$\leq 175 \text{ mm}^2$	Conforme Compliant Conforme Erfüllt
Coefficiente di dilatazione termica lineare Thermal expansion coefficient Coefficient de dilatation thermique lineaire Wärmeausdehnungskoeffizient	ISO 10545-8	Metodo disponibile Available on request Methode disponible Verfügbares verfahren	$\leq 7 \times 10^{-6} \text{ } ^\circ\text{C}^{-1}$
Resistenza agli sbalzi termici Thermal shock resistance Resistance aux écarts de temperature Temperaturwechselbeständigkeit	ISO 10545-9	Metodo disponibile Available on request Methode disponible Verfügbares verfahren	Resistenti Resistant Résistants Widerstandsfähig
Resistenza al gelo Frost resistance Resistance au gel Frostbeständigkeit	ISO 10545-12	Richiesta Always tested Exigee Notwendig	Resistenti Resistant Résistants Widerstandsfähig
Prodotti chimici ad uso domestico ed additivi per piscina Household chemicals and swimming pool water cleansers Produits chimiques courants et additifs pour piscine Chem.Produkte für den Haushaltsgebrauch und Zusatz für Schwimmbäder	ISO 10545-13	min. UB	Resistenti Resistant Résistants Widerstandsfähig
Acidi ed alcali a bassa concentrazione Acids and low concentration alkalis Acides et alcali a faible concentration Säuren und Alkali in geringer Konzentration			
Resistenza alle macchie Stain resistance Resistance aux taches Fleckbeständigkeit	ISO 10545-14	Metodo disponibile Available on request Methode disponible Verfügbares verfahren	Resistenti Resistant Résistants Widerstandsfähig
Stabilità dei colori alla luce Colour stability to light Stabilité des couleurs a la lumiere Lichtechtheit der Farben	DIN 51094	Metodo disponibile Available on request Methode disponible Verfügbares verfahren	Conforme Compliant Conforme Erfüllt
Coefficiente di attrito (scivolosità) Friction coefficient (slipperiness) Coefficient de frottement (glissance) Reibungskoeffizient (glätte)	ANSI A 326.3:2021	$\geq 0,42$	$\geq 0,42$ Superficie naturale Natural surface

CONSIGLI DI POSA E PULIZIA PER IL PRODOTTO CERAMICO DI CERAMICA RONDINE

Premessa

La norma UNI EN 14411 - “Piastrelle di ceramica - definizione, classificazione, caratteristiche e marcatura” - si propone di definire e fornire i termini, i requisiti ed i criteri di contrassegno per le piastrelle di ceramica di Prima scelta. Italcer S.p.A. sulle proprie piastrelle esegue costantemente tutti i test previsti dalla norma succitata, avvalendosi di laboratori accreditati. Vengono, inoltre, attuate costantemente procedure interne per il controllo della qualità del prodotto.

Posa

Il posatore sul cantiere prima della posa deve verificare il tono, il calibro, la scelta del materiale, mentre durante la posa deve prelevare sempre il materiale attingendo da più scatole per ottenere un mix cromatico ideale. Deve, altresì, verificare la congruità del prodotto anche per eventuali difetti già evidenti prima della posa, per i quali sono escluse le garanzie qualora la segnalazione avvenisse dopo la posa. Il posatore deve utilizzare i collanti idonei per le varie destinazioni d’uso e seguire le indicazioni del produttore riportate sulle confezioni. Deve verificare attentamente che il sottofondo sia stabile, asciutto e maturo, non gelato e non eccessivamente caldo. Deve effettuare la spalmatura del collante a regola d’arte affinché non si creino vuoti tra piastrella e sottofondo.

Il posatore, in modo particolare per i prodotti con superfici levigate, satinate o lappate, deve stare attento a non segnare il materiale sulla superficie di utilizzo con matite (grafite) o pennarelli indelebili. Per realizzare i tagli e le sagomature richieste dalla Direzione dei Lavori, deve utilizzare appositi dischi diamantati e attrezzature specifiche, in particolar modo per il gres porcellanato.

La dimensione della fuga tra le piastrelle può variare in funzione del formato che si utilizza, dell’angolazione della posa in ortogonale o in diagonale, e della destinazione d’uso. Si consiglia una fuga minima di 3 mm per i prodotti non rettificati e una fuga minima di 2 mm per i prodotti rettificati. La posa a corere dei formati rettangolari impone di sfalsare la piastrella di 6 cm e, comunque, mai più di 10 cm (Fig.1). Negli ambienti di grande dimensione è necessario posizionare dei giunti di dilatazione con regolarità, mentre, per i piccoli ambienti è sufficiente lasciare un leggero stacco fra piastrellato e muri perimetrali, coperto poi dal battiscopa.

Stuccatura e pulizia dopo posa

L’utilizzo di malte o riempitivi colorati con pigmenti deve essere fatto dopo aver eseguito una prova preliminare. Per le superfici levigate, satinate o lappate del gres porcellanato, a causa della microporosità provocata dall’azione abrasiva delle mole durante il processo di lavorazione, non si possono usare malte o riempitivi colorati a contrasto (piastrrelle bianche e stuccatura antracite, rossa...). Con l’utilizzo di stucchi cementizi dopo la stuccatura delle piastrelle, a stucco ancora fresco, è necessario rimuovere immediatamente, in modo accurato con spugna e abbondante acqua lo stucco in eccesso. Tre/quattro giorni dopo la posa, ma non oltre 10 dopo la posa, eseguire la pulizia di fondo mediante l’utilizzo di acidi tamponati al fine di sciogliere ed asportare completamente tutti i residui di cantiere. Altrettanto importante è risciacquare bene fin quando l’acqua di lavaggio risulti essere limpida. Utile è l’utilizzo di aspiratori per liquidi, con lo scopo di rimuovere l’acqua sporca di lavaggio, evitando di spostarla da una parte all’altra. Anche a fine cantiere il posatore deve lavare i pavimenti con soluzioni di acqua e acido tamponato per evitare che la rimozione inadeguata o tardiva dei residui della stuccatura utilizzata per le fughe, lasi aloni difficili da rimuovere.

Detergenti consigliati:

Keranet..... MAPEI
Detrerdek FILA
Deltaplus Kerakoll
Solvacid Geal
Cement remover Faber Chimica

Seguire le precise indicazioni del produttore riportate sulle confezioni e attenersi rigorosamente alle modalità d’uso. Per l’impiego di tali prodotti, rivolgersi sempre a posatori esperti. In caso di utilizzo di stucchi epossidici, il lavaggio deve essere eseguito il più rapidamente possibile con detergenti alcalini.

Detergenti consigliati:

Kerapoxy cleaner..... Mapei
PS 87 Fila
Keragell ecoKerakoll
EposoluGeal
Wax remover Faber chimica

L’utilizzo di prodotti detergenti (tipo antiruggine) che spesso contengono acido fluoridrico danneggerebbe definitivamente la superficie di qualsiasi tipo di piastrella. E’ bene sapere, inoltre, che oltre il 90% delle contestazioni in cantiere è dovuto a un cattivo, o addirittura inesistente, lavaggio dopo posa. Con un corretto lavaggio dopo posa si eliminano i residui di posa (malta, colla, vernice, sporco da cantiere di varia natura) e si rimuovono eventuali residui superficiali di sporco.

Mantenuzione ordinaria

Consigliamo di effettuare la pulizia giornaliera con un detergente neutro. Attenersi rigorosamente alle percentuali di diluizione consigliate sul flacone. Per maggiori info sui prodotti per la pulizia della ceramica, vi consigliamo i seguenti siti:

FILA INDUSTRIA CHIMICA www. filasolutions.com
KERAKOLL www.kerakoll.com
MAPEI www.mapei.it
GEAL www.geal-chim.it
ABER www.faberchimica.com
BONASYSTEM www.bonasytemitalia.it

INSTALLATION AND CLEANING TIPS FOR RONDINE CERAMIC TILES

Foreword

The UNI EN 14411 standard - “Ceramic tiles - definition, classification, characteristics and marking” - aims to define and provide the terms, requirements and marking criteria for first choice ceramic tiles. Italcer S.p.A. constantly performs all the tests required by the above-mentioned standard on their tiles, using accredited laboratories. In addition, internal procedures for product quality control are constantly implemented.

Installation

The installers on site before installation must check the shade, size and choice of material, while during installation they must always take material from several boxes to achieve an ideal colour mix. They must also check the adequacy of the product for any defects already evident before installation, for which guarantees are excluded if they are reported after installation. The installers must use adhesives suitable for the various intended uses and follow the manufacturer’s instructions on the packaging. They must carefully check that the substrate is stable, dry and cured, not frozen and not excessively hot. The adhesive must be applied perfectly so that no gaps are created between tile and substrate. The installers, especially for products with polished, satin-finished or lapped surfaces, must pay attention not to mark the material on the surface of use with pencils (graphite) or indelible markers. In order to carry out the cutting and shaping required by the works management, they must use special diamond discs and special tools, especially for porcelain stoneware. The size of the joint between tiles may vary depending on the size being used, the angle of the installation at right angles or diagonally, and the intended use. We recommend a minimum joint of 3 mm for non-ground products and a minimum joint of 2 mm for ground products. In case of continuous installation of rectangular sizes, the tile must be staggered by 6 cm and never more than 10 cm (Fig. 1). In large rooms it is necessary to place expansion joints regularly, while in small rooms it is sufficient to leave a slight clearance between tiled surface and perimeter walls, which is then covered by the skirting board.

Grouting and cleaning after installation

The use of pigment-coloured grouts or fillers must be done after a preliminary test. For polished, satin-finished or lapped porcelain stoneware surfaces, due to the microporosity caused by the abrasive action of the grinding wheels during processing, contrasting coloured grouts or fillers (white tiles and anthracite, red grout, etc.) cannot be used. When using cement grout, after grouting the tiles, while the grout is still fresh, any excess must be removed immediately and thoroughly with a sponge and plenty of water. Three to four days after installation, but no later than 10 days, carry out background cleaning using buffered acids in order to dissolve and completely remove all building site residues. It is equally important to rinse well until the washing water is clear. It is useful using liquid aspirators to remove dirty washing water and avoid moving it from one part to another. Even at the completion of the construction site, the installers must wash the floors with a solution of water and buffered acid to prevent inadequate or delayed removal of residues of the grout used for the joints from leaving halos that are difficult to remove.

Recommended detergents:

Keranet..... MAPEI
Detrerdek FILA
Deltaplus Kerakoll
Solvacid Geal
Cement remover Faber Chimica

Follow the precise manufacturer’s instructions on the packaging and strictly comply with the instructions for use. Always consult experienced installers when using these products. When using epoxy grouts, washing should be carried out as quickly as possible with alkaline detergents.

Recommended detergents:

Kerapoxy cleaner..... Mapei
PS 87 Fila
Keragell ecoKerakoll
EposoluGeal
Wax remover Faber Chimica

The use of cleaning products (such as rust inhibitors) that often contain hydrofluoric acid would permanently damage the surface of any type of tile. It is also good to know that more than 90 per cent of site complaints are due to poor, or even non-existent, washing after installation. Correct washing after installation removes laying residues (mortar, adhesive, paint, building site dirt of various kinds) and removes any surface dirt.

Routine maintenance

We recommend daily cleaning with a neutral detergent. Strictly adhere to the dilution percentages recommended on the bottle. For more information on ceramic cleaning products, we recommend the following sites:

FILA INDUSTRIA CHIMICA www. filasolutions.com
KERAKOLL www.kerakoll.com
MAPEI www.mapei.it
GEAL www.geal-chim.it
ABER www.faberchimica.com
BONASYSTEM www.bonasytemitalia.it

CONSEILS DE POSE ET D’ENTRETIEN POUR LE PRODUIT CÉRAMIQUE DE CERAMICA RONDINE

Avant-propos

La norme UNI EN 14411 - « Carreaux céramiques - définitions, classification, caractéristiques et marquage » - se propose de définir et fournir les termes, prescriptions et critères de marquage pour les carreaux de céramique de premier choix. Italcer S.p.A. effectue constamment tous les tests prévus par la norme susmentionnée sur ses carreaux en faisant appel à des laboratoires agréés. De plus, les procédures internes de contrôle de la qualité du produit sont également appliquées en permanence.

Pose

Sur le chantier, avant la pose, le poseur doit vérifier la teinte, la dimension et le choix du matériau. Pendant la pose, il doit prélever les dalles de plusieurs boîtes afin d’obtenir un mélange chromatique idéal. Il doit également vérifier l’intégrité du produit, également en ce qui concerne d’éventuels défauts déjà évidents avant la pose et pour lesquels la garantie est exclue si le signalement est formulé après la pose. Le poseur doit utiliser une colle appropriée aux différentes destinations d’usage et suivre les indications du producteur présentes sur les emballages. Il doit attentivement vérifier que le support est stable, sec et en bon état, non gelé et non excessivement chaud. Il doit étaler la colle dans les règles de l’art afin de ne pas créer de bulles d’air entre le carreau et le support. En particulier pour les produits avec des surfaces polies, satinées ou demi-polies, le poseur doit faire attention à ne pas marquer la surface visible du carreau avec des crayons (graphite) ou des feutres indélébiles. Pour les découpes et usinages demandés par le responsable des travaux, il doit utiliser des disques diamantés adaptés et des équipements spécifiques, en particulier pour le grès cérame. La taille du joint entre les carreaux peut varier en fonction du format utilisé, du schéma de pose, orthogonal ou diagonal, et de la destination d’usage. Un joint minimum de 3 mm est conseillé pour les produits non rectifiés et 2 mm pour les produits rectifiés. La pose continue des formats rectangulaires impose de décaler le carreau de 6 cm et, en tout état de cause, jamais plus de 10 cm (fig. 1). Dans les espaces de grandes dimensions, il est nécessaire de créer régulièrement des joints de dilatation alors que, pour les petites pièces, il suffit de laisser un petit espace entre la partie carrelée et les murs périmétriques, qui sera ensuite recouvert par la plinthe.

Jointolement et nettoyage après la pose

Les mortiers ou produits de jointolement colorés avec des pigments peuvent être utilisés uniquement après avoir effectué un essai préalable. Pour les surfaces polies, satinées ou semi-polies en grès cérame, en raison de la microporosit  due à l’action abrasive des meules pendant l’usinage, il n’est pas possible d’utiliser des mortiers ou produits de jointolement colorés en contraste (carreaux blancs et joints anthracites, rouges...). En cas d’utilisation de mortiers à base de ciment après le jointolement des carreaux, lorsque le mortier est encore frais, il est nécessaire d’éliminer immédiatement soigneusement le mortier en excès avec une éponge et beaucoup d’eau. Trois/quatre jours après la pose, mais pas plus de 10 jours après, nettoyer à fond avec des tampons imbibés d’acide afin d’éliminer complètement tous les résidus. Il est également important de rincer correctement jusqu’à ce que l’eau de lavage reste propre. L’utilisation d’aspirateurs pour liquides est préconisée afin de retirer l’eau sale de lavage et éviter de la déplacer d’une partie à l’autre de la pièce. Une fois le chantier terminé, le poseur doit laver les sols avec une solution d’eau et d’acide afin d’éviter que le nettoyage incorrect ou insuffisant des résidus du mortier utilisé pour les joints ne laisse des halos difficiles à éliminer.

Détergents conseillés :

Keranet..... MAPEI
Detrerdek FILA
Deltaplus..... Kerakoll
Solvacid Geal
Cement remover..... Faber Chimica

Suivre les indications précises du producteur présentes sur les emballages et respecter rigoureusement le mode d’emploi. Pour l’utilisation de ces produits, s’adresser toujours à des poseurs qualifiés. En cas d’utilisation de mortiers époxy, le lavage doit être effectué le plus rapidement possible avec des détergents alcalins. Détergents conseillés :

Kerapoxy cleaner..... Mapei
PS 87 Fila
Keragell eco.....Kerakoll
EposoluGeal
Wax remover..... Faber chimica

L’utilisation de produits détergents (type antirouille), qui contiennent souvent de l’acide fluorhydrique, endommagerait irrémédiablement la surface de n’importe quel type de carreau. Par ailleurs, il faut savoir que plus de 90 % des réclamations sur chantier sont dues à un lavage incorrect, voire à l’absence de lavage, après la pose. Un lavage correct après la pose permet d’éliminer les résidus de pose (mortier, colle, peinture, saletés du chantier de natures diverses) ainsi que les éventuels résidus de saleté en surface.

Entretien ordinaire

Nous conseillons d’effectuer l’entretien quotidien avec un détergent neutre. Respecter scrupuleusement les pourcentages de dilution indiqués sur le flacon. Pour plus d’informations sur les produits de nettoyage de la céramique, nous vous conseillons de consulter les sites suivants :
FILA INDUSTRIA CHIMICA www.filasolutions.com/fra/
KERAKOLL www.kerakoll.com
MAPEI https://www.mapei.com/fr/fr-fr/page-d-accueil
GEAL www.geal-chim.it
ABER www.fabersurfacecare.com/fr/fr/
BONASYSTEM www.bonasytems.com/

TIPPS ZUR VERLEGUNG UND REINIGUNG DER KERAMISCHEN PRODUKTE DER FIRMA RONDINE

Vorbedingung

Die Norm UNI EN 14411 - „Keramische Fliesen und Platten - Definition, Klassifizierung, Eigenschaften und Kennzeichnung“ - zielt darauf ab, die Begriffe, Anforderungen und Kennzeichnungskriterien für Keramikfliesen der ersten Sortierung zu definieren und bereitzustellen. Italcer S.p.A. führt ständig alle von der oben genannten Norm geforderten Tests an den produzierten Fliesen durch und lässt diese von akkreditierten Labors durchführen. Darüber hinaus werden ständig interne Verfahren zur Kontrolle der Produktqualität durchgeführt.

Verlegung

Der Verleger muss vor der Verlegung auf der Baustelle den Farbton, das Kaliber und die Auswahl des Materials prüfen, während er während der Verlegung immer Material aus mehreren Kartons nehmen muss, um eine ideale Farbmischung zu erzielen. Er muss auch die Angemessenheit des Produkts auf bereits vor der Verlegung offensichtliche Mängel prüfen, für die die Garantie ausgeschlossen ist, wenn sie nach der Verlegung gemeldet werden. Der Verleger muss für die verschiedenen Zwecke geeignete Klebstoffe verwenden und die Anweisungen des Herstellers auf der Verpackung befolgen. Es muss sorgfältig geprüft werden, ob der Untergrund stabil, trocken und reif, nicht gefroren und nicht übermäßig heiß ist. Der Klebstoff muss fachgerecht aufgetragen werden, damit keine Fugen zwischen Fliese und Untergrund entstehen. Der Verleger muss insbesondere bei Produkten mit polierten, satinierten oder geläpften Oberflächen darauf achten, dass er das Material nicht mit Bleistiften (Graphit) oder unauslöschlichen Markern auf der zu verwendenden Oberfläche markiert. Um die von der Werksleitung geforderten Schneide- und Formgebungsarbeiten durchführen zu können, müssen spezielle Diamantscheiben und besondere Geräte verwendet werden; dies gilt, insbesondere für Feinsteinzeug. Die Fugenbreite zwischen den Fliesen kann je nach verwendetem Format, dem Verlegewinkel (rechtwinklig oder diagonal) und dem Verwendungszweck variieren. Wir empfehlen eine Mindestfugenbreite von 3 mm für nicht rektifizierte Produkte und eine Mindestfugenbreite von 2 mm für rektifizierte Produkte. Bei der Verlegung von rechteckigen Formaten müssen die Fliesen um mindestens 6 cm und höchstens 10 cm versetzt werden (Abb. 1). In großen Räumen ist es notwendig, regelmäßige Dehnungsfugen anzubringen, während es in kleinen Räumen ausreicht, einen kleinen Spalt zwischen Fliesen und Außenwänden zu lassen, der dann von der Sockelleiste abgedeckt wird.

Fugen und Reinigung nach der Verlegung

Die Verwendung von pigmentgefärbten Mörteln oder Spachtelmassen muss nach einer Vorprüfung erfolgen Für polierte, satinierte oder geläppte Feinsteinzeugoberflächen können aufgrund der Mikroporosität, die durch die abrasive Wirkung der Schleifscheiben während des Arbeitsprozesses entsteht, keine kontrastierenden farbigen Fugenmörtel oder Füllstoffe (weiße Fliesen und anthrazitfarbener, roter Fugenmörtel usw.) verwendet werden. Bei der Verwendung von Zementmörtel nach dem Verlegen der Fliesen, muss überschüssiger Mörtel vor dem Austrocknen gründlich mit einem Schwamm und viel Wasser entfernt werden. Drei bis vier Tage nach der Verlegung, spätestens jedoch 10 Tage nach der Verlegung, ist eine Grundreinigung mit gepufferten Säuren durchzuführen, um alle Baustellenrückstände aufzulösen und vollständig zu entfernen. Ebenso wichtig ist es, gut nachzuspülen, bis das Wasser klar ist. Nützlich ist der Einsatz von Flüssigkeitsaugern, um schmutziges Waschwasser zu entfernen und zu vermeiden, dass es von einem Teil zum anderen fließt. Sobald die Baustellenarbeiten beendet sind muss der Verleger die Böden mit einer Lösung aus Wasser und gepufferter Säure abwaschen, um zu verhindern, dass die Rückstände des für die Fugen verwendeten Fugenmörtels unzureichend oder zu spät entfernt werden und schwer zu entfernende Fleckenschimmer hinterlassen.

Empfohlene Reinigungsmittel:

Keranet..... MAPEI
Detrerdek FILA
Deltaplus Kerakoll
Solvacid Geal
Cement remover Faber Chimica

Immer genau die Anweisungen des Herstellers auf der Verpackung verfolgen und die Gebrauchsanweisung beachten. Für die Verwendung dieser Produkte wende man sich immer an erfahrene Verleger. Bei der Verwendung von Epoxid-Spachtelmassen sollte die Reinigung so schnell wie möglich mit alkalischen Reinigungsmitteln erfolgen. Empfohlene Reinigungsmittel:


Kerapoxy cleaner..... Mapei
PS 87 Fila
Keragell ecoKerakoll
EposoluGeal
Wax remover..... Faber chimica

Die Verwendung von Reinigungsmitteln (z. B. Rostschutzmittel), die häufig Flusssäure enthalten, würde die Oberfläche jeder Art von Fliesen dauerhaft beschädigen. Außerdem weisen wir darauf hin, dass mehr als 90 Prozent der Reklamationen auf der Baustelle auf mangelhaftes oder gar nicht vorhandenes Waschen nach dem Verlegen zurückzuführen sind. Mit einer korrekten Reinigung nach dem Verlegen werden alle Rückstände (Mörtel, Kleber, Farbe, Baustellenschutz verschiedener Art) und jeglicher Oberflächenschmutz entfernt.

Gewöhnliche Wartung

Wir empfehlen die tägliche Reinigung mit einem neutralen Reinigungsmittel. Halten Sie sich strikt an die auf der Flasche empfohlenen Verdünnungsprozentsätze. Für weitere Informationen über keramische Reinigungsprodukte empfehlen wir die folgenden Websites:

FILA INDUSTRIA CHIMICA www. filasolutions.com
KERAKOLL www.kerakoll.com
MAPEI www.mapei.it
GEAL www.geal-chim.it
ABER www.faberchimica.com
BONASYSTEM www.bonasytemitalia.it

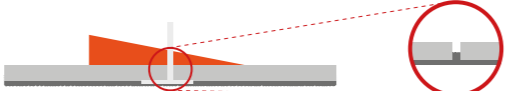


prima before

Per il rivestimento di pavimenti e pareti mediante formati con lato superiore a 60 cm, **Ceramica Rondine** raccomanda di affidarsi al distanziatore livellante proposto da **Raimondi: Levelling System** e **AndalSystem** che consente facilmente di:

- **Rendere perfettamente planare la superficie posata**
- **Mantenere la posizione desiderata di ogni piastrella**
- **Ridurre i tempi di posa**

I distanziatori livellanti per piastrelle, rappresentano un sistema che permette di ottenere pavimenti livellati con semplicità e rapidità.
Guarda il video dimostrativo sul canale Youtube di Ceramica Rondine: www.youtube.com/user/RondineGroup



dopo after

For flooring and wall cladding using formats with sides of over 60 cm, **Ceramica Rondine** recommends the use of **Raimondi levelling spacers: Levelling System** and **AndalSystem** which make it easy for you to:

- **Ensure that the laid surface is entirely flat**
- **Maintain the desired position for each tile**
- **Reduce laying time**

Levelling spacers for tiles enable you to create level flooring in a quick and easy way.
Take a look at the video on the Ceramica Rondine Youtube channel: www.youtube.com/user/RondineGroup

Pour le revêtement de sols et murs à l'aide d'un carrelage dont un côté dépasse les 60 cm, **Ceramica Rondine** conseille d'utiliser les cales de nivellement proposées par **Raimondi: Levelling System** et **AndalSystem** qui permettent facilement de :

- **Niveler parfaitement la surface posée**
- **Conservier l'emplacement souhaité pour chaque carreau**
- **Réduire le temps de pose**


Les cales de nivellement pour carreaux permettent d'obtenir des sols nivelés en toute simplicité et avec rapidité.
Regardez la vidéo de démonstration sur la chaîne Youtube de Ceramica Rondine: www.youtube.com/user/RondineGroup

Zur Verkleidung von Fußböden und Wänden mit Formaten, deren obere Seite 60 cm misst, empfiehlt **Ceramica Rondine** die Nutzung von nivellierenden Abstandshaltern von **Raimondi**: Mit dem **Levelling System** und **AndalSystem** ist es möglich:

- **die verlegte Oberfläche perfekt eben zu machen.**
- **die gewünschte Position jeder Fliese beizubehalten.**
- **die Verlegzeiten zu reduzieren.**

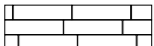
Die nivellierenden Abstandshalter für Fliesen stellen ein einfaches und schnelles System dar, nivellierte Fußböden zu verlegen.
Sehen Sie sich das Demo-Video auf dem Youtube-Kanal von Ceramica Rondine an: www.youtube.com/user/RondineGroup

NO 50%



Per i formati rettangolari, si consiglia una sfalsatura tra ciascuna piastrella non superiore a 6-10 cm
Fuga consigliata: minimo 3 mm. per prodotti non rettificati; minimo 2 mm. per prodotti rettificati.
When laying, you are recommended not to stagger the rectangular tiles by more than 6-10 cm (2"-4")
Suggested joint: 3 mm minimum for non-rectified products; 2 mm minimum for rectified products.
Pose conseillée avec un décalage entre chaque listel non supérieur à environ 6-10 cm
Joint conseillé: 3 mm minimum pour produits non rectifiés; 2 mm minimum pour produits rectifiés.
Wir empfehlen eine Verlegung mit einer Verschiebung zwischen den einzelnen Leisten von nicht mehr als ungefähr 6-10 cm
Empfohlene Fuge: mindestens 3 mm für nicht rechtwinklig geschliffene Produkte; mindestens 2 mm für rechtwinklig geschliffene Produkte.

SI



SP

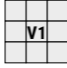
PRODUZIONE SPECIALE:
SPECIAL PRODUCTION:
PRODUCTION SPÉCIALE:
SONDERFERTIGUNG:

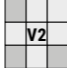
QUESTI ARTICOLI NECESSITANO DI UNA QUANTITÀ MINIMA E SONO PRODOTTI IN 3/4 SETTIMANE.
A MINIMUM QUANTITY IS REQUIRED FOR THE ORDER OF SPECIAL TRIMS ON REQUEST. PIECES WILL BE PRODUCED IN 3/4 WEEKS.
LES PIÈCES SPÉCIALES SUR DEMANDE COMPORTENT UNE QUALITÉ MINIMUM OBLIGATOIRE. ELLES SONT PRODUITES DANS UN DÉLAI DE 3/4 SEMAINES.
DIE NACH WUNSCH GEFERTIGTEN FORMTEILE BENÖTIGEN EINE MINDESTQUALITÄT UND WERDEN IN 3-4 WOCHEN


• Tutti i pezzi speciali e decori sono acquistabili solo a confezioni intere - All special trims and decors can be purchased as a whole - Achat des pieces speciales seulement par boites completes - Las piezas especiales y las decoraciones podrán adquirirse sólo en cajas enteras. - Formstuecke und Dekore werden nur in vollen Kartons geliefert


Indice di variazione

Variation index

- 

Piastrella uniforme
Tiles with uniform appearance
Carreaux avec une apparence uniforme
Einheitliche fliese
- 


Piastrella con leggera variazione di tono e grafica
Tiles with slight shade and graphic variation
Carreaux avec faible différence de nuance et structure
Fliese mit einer leichten Abänderung des tons und grafik
- 


Piastrella con discreta variazione di tono e grafica
Tiles with moderate shade and graphic variation
Carreaux avec moderate différence de nuance et structure
Fliese mit einer moderat Abänderung des tons und grafik
- 


Piastrella con notevole variazione di tono e grafica
Tiles with huge variation of shade and graphic
Carreaux avec une considerable difference de nuance et structure
Fliese mit einer beträchtlich Abänderung des tons und der grafik.


Legenda


Legend


- 

Piastrelle indicate per pavimenti
Tiles specifically used for floors
Carreaux pour carrelages de sol
Bodenfliesen
- 

Piastrelle indicate per rivestimenti interni
Tiles specifically used for wall coverings
Carreaux pour faïences
Wandfliesen für den Innenbereich
- 

Piastrelle indicate per abitazioni residenziali
Tiles for dwelling houses
Carreaux pour habitations résidentielles
Fliesen für den Wohnbereich
- 

Piastrelle particolarmente indicate per l'esterno
Tiles especially suitable for outdoor applications
Carreaux particulièrement indiqués pour application à l'extérieur
Besonders für Aussenbereiche geeignete Fliesen
- 

Piastrelle indicate per luoghi pubblici a traffico leggero
Tiles suitable for low traffic public and commercial areas
Carreaux recommandés pour lieux publics et commerciaux à piétinement léger
Für Bodenbeläge in Bereichen mit gewöhnlicher Begehungsfrequenz und Schleifschmutz
- 

Piastrelle indicate per luoghi pubblici a traffico pesante
Tiles suitable for heavy traffic public and commercial areas
Carreaux recommandés pour lieux publics et commerciaux à piétinement lourd
Fliesen für Bereiche, die starker Begehung ausgesetzt sind

Le caratteristiche tecniche indicate nei cataloghi di linea e nel Catalogo Generale, e in qualsiasi documento di promozione commerciale di ITALCER S.p.A., hanno lo scopo di dare un'indicazione dei valori riscontrati nei vari lotti e nelle varie tonalità del prodotto, pertanto differenze rispetto a tali valori indicativi non possono essere oggetto di contestazione.

All technical features stated in leaflets, in master brochure and in merchandising of ITALCER S.p.A. are meant to be an indication of an average of figures recorded within a span determined by international law) in several production runs, therefore a slight discrepancy in quality figures of a certain batch in relation to these figures cannot be considered a production failure.

Les caractéristiques techniques mentionnées dans les catalogues de ligne et dans le catalogue général et dans tous les documents de promotion commerciale de ITALCER S.p.A. ont le but de fournir une indications des valeurs rencontrés dans les différents lots et dans les différentes tonalités du produit et donc les différences par rapport à ces valeurs indicatives ne peuvent pas faire l'objet des réclamations.

Die in den Linienkatalogen und im Gesamtkatalog sowie in den Werbedokumenten für ITALCER S.p.A. angegebenen technischen Merkmale sollen einen Hinweis auf die Werte geben, die in den verschiedenen Chargen und in den verschiedenen Produktfarben gefunden wurden, weshalb sich diese unterscheiden Richtwerte können nicht bestritten werden.



A company part of:
ITALCER
GROUP



Ceramica Rondine



Ceramics of Italy



ITALCER S.p.A.
Via Emilia Ovest 53/A - 42048 Rubiera (RE) - Italy
Tel. +39 0522 625111 - Fax +39 0522 625160
P. IVA 00142060359

