

## Funktional und vielseitig

Basis Pro erweitert das etablierte Basisprogramm um Feinsteinzeug-Produkte in zeitgemäßem und langlebigem Design. Basis Pro ist ein kompaktes Sortiment aus Bodenfliesen in klassischen Formaten, langlebigen Basisfarben und einer Auswahl an Trittsicherheiten, die auf den soliden Objektbereich abgestimmt ist. Die Serie bietet funktionale, keramische Lösungen für öffentliche Gebäude und Wohnbau.

Rendering



sandbeige



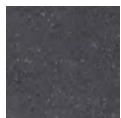
aschbraun



betongrau



basalt



anthrazit



Bodenfliese 15 x 15 cm  
eben, R10/B



Bodenfliese 30 x 30 cm, eben, R10/A  
Bodenfliese 30 x 30 cm, eben, R11/B



Bodenfliese 10 x 60 cm, eben, R10/A

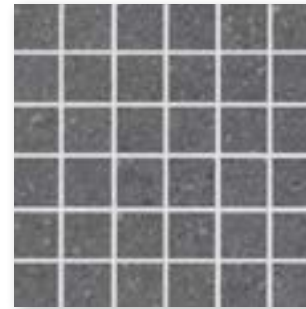


Bodenfliese 15 x 60 cm, eben, R10/A



Bodenfliese 30 x 60 cm, eben, R10/A  
Bodenfliese 30 x 60 cm, eben, R11/B  
Bodenfliese 30 x 60 cm, eben, R12/C

Mosaik 5 x 5 cm



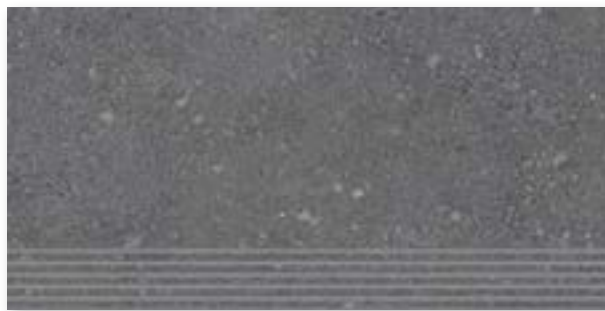
Mosaikbogen 30 x 30 cm, eben,  
R10/B



Rückseitig thermoplastisch verklebte Mosaik von Agrob Buchtal sind nicht nur im Trockenbereich, sondern auch bedenkenlos im Unterwasserbereich (z.B. Schwimmbecken/Whirlpool) sowie im dauernassbelasteten Bereich (z.B. Beckenumgänge/Duschen) einsetzbar.



Bodenfliese 60 x 60 cm, eben, R10/A



Treppenfliese 30 x 60 cm (rilliert), eben, R10/A



Sockel, gerundet 7 x 60 cm, eben



Hohlkehlssockel 10 x 30 cm  
eben, R10/A

Mosaik

Bodenfliesen

5 x 5 cm<sup>1</sup>



15 x 15 cm



30 x 30 cm



30 x 30 cm



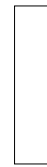
30 x 30 cm<sup>3/4</sup>



10 x 60 cm<sup>2/3</sup>



15 x 60 cm<sup>2/3</sup>



protected

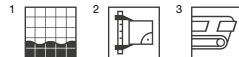
Bogen 297 x 297 mm

überstark

Riegelformat

Riegelformat

Nennmaß - cm/in	5 x 5 / 2 x 2	15 x 15 / 6 x 6	30 x 30 / 12 x 12	30 x 30 / 12 x 12	30 x 30 / 12 x 12	10 x 60 / 4 x 24	15 x 60 / 6 x 24
Herstellmaß	47 x 47 x 6,5 mm	147 x 147 x 9 mm	297 x 297 x 9 mm	297 x 297 x 9 mm	297 x 297 x 14 mm	97 x 597 x 9 mm	147 x 597 x 9 mm
Oberfläche	eben, matt	eben, matt	eben, matt	eben, matt	eben, matt	eben, matt	eben, matt
m <sup>2</sup> - Stück	11 Bögen	44,444	11,111	11,111	11,337	16,667	11,111
m <sup>2</sup> - kg	12,331	19,822	19,478	19,478	32,027	20,283	19,900
Paket - Stück	11 Bögen	32	13	13	8	17	13
Paket - m <sup>2</sup>	1,000	0,720	1,170	1,170	0,706	1,020	1,170
Paket - kg	12,331	14,272	22,789	22,789	22,600	20,689	23,283
Palette - m <sup>2</sup>	64,000	57,601	56,161	56,161	33,871	40,799	46,800
Palette - kg	789,184	1.141,760	1.093,880	1.093,872	1.084,800	827,560	931,311
Produktnorm	Bla	Bla	Bla	Bla	Bla	Bla	Bla
Trittsicherheit	R10/B	R10/B	R10/A	R11/B	R10	R10/A	R10/A
Belastung	1	2	2	2	4	2	2
sandbeige	<b>430901</b> Preisgr. <b>A181</b> (m <sup>2</sup> )	<b>430906</b> Preisgr. <b>A109</b> (m <sup>2</sup> )	<b>430911</b> Preisgr. <b>A61</b> (m <sup>2</sup> )	<b>431045</b> Preisgr. <b>A61</b> (m <sup>2</sup> )		<b>430916</b> Preisgr. <b>A169</b> (m <sup>2</sup> )	<b>430921</b> Preisgr. <b>A169</b> (m <sup>2</sup> )
aschbraun	<b>430902</b> Preisgr. <b>A181</b> (m <sup>2</sup> )	<b>430907</b> Preisgr. <b>A109</b> (m <sup>2</sup> )	<b>430912</b> Preisgr. <b>A61</b> (m <sup>2</sup> )	<b>431046</b> Preisgr. <b>A61</b> (m <sup>2</sup> )		<b>430917</b> Preisgr. <b>A169</b> (m <sup>2</sup> )	<b>430922</b> Preisgr. <b>A169</b> (m <sup>2</sup> )
betongrau	<b>430903</b> Preisgr. <b>A181</b> (m <sup>2</sup> )	<b>430908</b> Preisgr. <b>A109</b> (m <sup>2</sup> )	<b>430913</b> Preisgr. <b>A61</b> (m <sup>2</sup> )	<b>431047</b> Preisgr. <b>A61</b> (m <sup>2</sup> )	430993	<b>430918</b> Preisgr. <b>A169</b> (m <sup>2</sup> )	<b>430923</b> Preisgr. <b>A169</b> (m <sup>2</sup> )
basalt	<b>430904</b> Preisgr. <b>A181</b> (m <sup>2</sup> )	<b>430909</b> Preisgr. <b>A109</b> (m <sup>2</sup> )	<b>430914</b> Preisgr. <b>A61</b> (m <sup>2</sup> )	<b>431048</b> Preisgr. <b>A61</b> (m <sup>2</sup> )		<b>430919</b> Preisgr. <b>A169</b> (m <sup>2</sup> )	<b>430924</b> Preisgr. <b>A169</b> (m <sup>2</sup> )
anthrazit	<b>430905</b> Preisgr. <b>A181</b> (m <sup>2</sup> )	<b>430910</b> Preisgr. <b>A109</b> (m <sup>2</sup> )	<b>430915</b> Preisgr. <b>A61</b> (m <sup>2</sup> )	<b>431049</b> Preisgr. <b>A61</b> (m <sup>2</sup> )		<b>430920</b> Preisgr. <b>A169</b> (m <sup>2</sup> )	<b>430925</b> Preisgr. <b>A169</b> (m <sup>2</sup> )



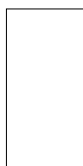
<sup>4</sup> Preistellungen werden objektspezifisch kalkuliert

## Bodenfliesen

30 x 60 cm<sup>1</sup>



30 x 60 cm<sup>2/3/4</sup>



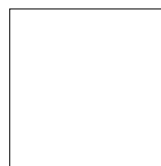
30 x 60 cm<sup>1</sup>



30 x 60 cm<sup>1</sup>



60 x 60 cm<sup>1</sup>



60 x 60 cm<sup>2/3/4</sup>



protected

	überstark			überstark			
	<b>30 x 60 / 12 x 24</b>	<b>30 x 60 / 12 x 24</b>	<b>30 x 60 / 12 x 24</b>	<b>30 x 60 / 12 x 24</b>	<b>60 x 60 / 24 x 24</b>	<b>60 x 60 / 24 x 24</b>	Nennmaß - cm/in
	297 x 597 x 9 mm	300 x 600 x 14 mm	297 x 597 x 9 mm	297 x 597 x 9 mm	597 x 597 x 9 mm	600 x 600 x 14 mm	Herstellmaß
	eben, matt	eben, matt	eben, matt	eben, matt	eben, matt	eben, matt	Oberfläche
	5,556	5,589	5,556	5,556	2,778	2,778	m <sup>2</sup> - Stück
	19,907	32,159	19,907	19,907	20,371	31,669	m <sup>2</sup> - kg
	7	4	7	7	3	2	Paket - Stück
	1,260	0,716	1,260	1,260	1,080	0,720	Paket - m <sup>2</sup>
	25,081	23,016	25,081	25,081	21,999	22,800	Paket - kg
	50,396	28,628	50,396	50,396	45,356	30,238	Palette - m <sup>2</sup>
	1.003,240	920,640	1.003,240	1.003,240	923,958	957,600	Palette - kg
	Bla	Bla	Bla	Bla	Bla	Bla	Produktnorm
	R10/A	R10	R11/B	R12/C	R10/A	R10	Trittsicherheit
	2	3 - 4	2	2	2	3 - 4	Belastung
	<b>430926</b>	430997	<b>430931</b>	<b>430936</b>	<b>430941</b>	430979	sandbeige <input type="checkbox"/> V2
	Preisgr. <b>A106</b> (m <sup>2</sup> )		Preisgr. <b>A106</b> (m <sup>2</sup> )	Preisgr. <b>A124</b> (m <sup>2</sup> )	Preisgr. <b>A121</b> (m <sup>2</sup> )		
	<b>430927</b>	430996	<b>430932</b>	<b>430937</b>	<b>430942</b>	430978	aschbraun <input type="checkbox"/> V2
	Preisgr. <b>A106</b> (m <sup>2</sup> )		Preisgr. <b>A106</b> (m <sup>2</sup> )	Preisgr. <b>A124</b> (m <sup>2</sup> )	Preisgr. <b>A121</b> (m <sup>2</sup> )		
	<b>430928</b>	430995	<b>430933</b>	<b>430938</b>	<b>430943</b>	430977	betongrau <input type="checkbox"/> V2
	Preisgr. <b>A106</b> (m <sup>2</sup> )		Preisgr. <b>A106</b> (m <sup>2</sup> )	Preisgr. <b>A124</b> (m <sup>2</sup> )	Preisgr. <b>A121</b> (m <sup>2</sup> )		
	<b>430929</b>		<b>430934</b>	<b>430939</b>	<b>430944</b>		basalt <input type="checkbox"/> V2
	Preisgr. <b>A106</b> (m <sup>2</sup> )		Preisgr. <b>A106</b> (m <sup>2</sup> )	Preisgr. <b>A124</b> (m <sup>2</sup> )	Preisgr. <b>A121</b> (m <sup>2</sup> )		
	<b>430930</b>		<b>430935</b>	<b>430940</b>	<b>430945</b>		anthrazit <input type="checkbox"/> V2
	Preisgr. <b>A106</b> (m <sup>2</sup> )		Preisgr. <b>A106</b> (m <sup>2</sup> )	Preisgr. <b>A124</b> (m <sup>2</sup> )	Preisgr. <b>A121</b> (m <sup>2</sup> )		



<sup>4</sup> Preistellungen werden objektspezifisch kalkuliert



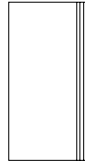
Hohlkehls-  
sockel,  
dekoriert<sup>3/4</sup>

10 x 30 cm



Treppen-  
fliesen<sup>1/2</sup>

30 x 60 cm

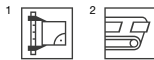


Sockel,  
gerundet<sup>1</sup>

7 x 60 cm



Nennmaß - cm/in	10 x 30 / 4 x 12	30 x 60 / 12 x 24	7 x 60 / 2 13/16 x 24			
Herstellmaß	102 x 297 x 9 mm	297 x 597 x 9 mm	70 x 597 x 9 mm			
Oberfläche	eben, matt	eben, matt	eben, matt			
m - Stück	3,333	1,667	1,667			
m - kg	1,999	5,973	1,357			
Paket - Stück	16	7	15			
Paket - m	4,800	4,199	8,998			
Paket - kg	9,600	25,081	12,210			
Palette - m <sup>2</sup>						
Palette - kg						
Produktnorm	Bla	Bla	Bla			
Trittsicherheit	R10/A	R10/A				
Belastung		2				
sandbeige <input type="checkbox"/>	<b>430946</b> Preisgr. <b>A422</b> (St.)	<i>430951</i> <i>Preisgr. A456 (St.)</i>	<b>430956</b> Preisgr. <b>A438</b> (St.)			
aschbraun <input type="checkbox"/>	<b>430947</b> Preisgr. <b>A422</b> (St.)	<i>430952</i> <i>Preisgr. A456 (St.)</i>	<b>430957</b> Preisgr. <b>A438</b> (St.)			
betongrau <input type="checkbox"/>	<b>430948</b> Preisgr. <b>A422</b> (St.)	<i>430953</i> <i>Preisgr. A456 (St.)</i>	<b>430958</b> Preisgr. <b>A438</b> (St.)			
basalt <input type="checkbox"/>	<b>430949</b> Preisgr. <b>A422</b> (St.)	<i>430954</i> <i>Preisgr. A456 (St.)</i>	<b>430959</b> Preisgr. <b>A438</b> (St.)			
anthrazit <input type="checkbox"/>	<b>430950</b> Preisgr. <b>A422</b> (St.)	<i>430955</i> <i>Preisgr. A456 (St.)</i>	<b>430960</b> Preisgr. <b>A438</b> (St.)			



<sup>3</sup> Details siehe S. 536

<sup>4</sup> Produktionsbedingte Farbabweichungen zum angrenzenden Belag bei liegender Verlegung sind nicht reklamationsfähig

Rendering

